

# Rapport d'activité Aktivitätsbericht

2024

## Technical Services Luxembourg



PHOTO DE GROUPE, DE G. À DR.:  
GRUPPENFOTO, V. L. N. R.:

Arnaud Blauwart, Patrick Johanns, Julien Solvi, Laurent Magi, Michael Kroetz,  
Jérôme Imhoff, Mélanie Iaria, Toni Ippolito, Saskia Marx, Guy Chaves Moura (CFCO),  
Marie-Anne Georgel, Gil Majerus, Jean-Luc Santinelli (CEO)

---

## Technical Services Germany



Jens Apelt (GF)



Matthias Hoss



Judith Focken

## Un acteur stratégique de la transition énergétique

français

Teseos Luxembourg S.A. a été créée en 2022 pour répondre aux ambitions croissantes du Groupe Encevo dans le domaine des services techniques et énergétiques. Succédant à Enovos Services Luxembourg S.A. créé en 2019, la holding opérationnelle incarne une nouvelle étape dans l'évolution du groupe, avec l'objectif principal de devenir un facilitateur clé de la transition énergétique en se concentrant sur des solutions adaptées aux besoins des clients «behind the meter».

Dès ses débuts, toute l'équipe de Teseos a adopté une approche stratégique visant à coordonner et optimiser les activités de ses filiales. C'est ainsi que l'entreprise s'est rapidement imposée comme un pivot organisationnel, accompagnant la mise en œuvre de solutions globales et durables. Cette organisation repose sur une vision claire : fournir des services techniques innovants et contribuer activement à la transformation énergétique dans la Grande Région.

En regroupant des filiales spécialisées dans l'installation d'équipements techniques pour le bâtiment (électricité, chauffage, ventilation, climatisation), l'assemblage de systèmes de distribution d'énergie, la distribution de matériel, la gestion des infrastructures (*facility management*) ou les services de conseil et de formation, Teseos couvre l'ensemble de la chaîne de valeur des services techniques. Plus de 900 employés hautement qualifiés sont répartis dans ses différentes entités.

En adoptant des technologies de pointe, Teseos a contribué à la montée en puissance de solutions décentralisées dans toute la Grande Région, telles que les bornes de recharge pour véhicules électriques, les panneaux photovoltaïques, les pompes à chaleur et les systèmes de stockage d'énergie. Ces innovations s'inscrivent dans une démarche globale visant à répondre aux défis environnementaux et à accompagner tous les clients dans leur transition énergétique. •

## Schlüsselakteur der Energiewende

Deutsch

Teseos Luxembourg S.A. wurde 2022 gegründet, um den wachsenden Ambitionen der Encevo-Gruppe im Bereich der technischen und energietechnischen Dienstleistungen gerecht zu werden. Als Nachfolgerin von Enovos Services Luxembourg S.A., die 2019 gegründet wurde, steht die operative Holdinggesellschaft für eine neue Etappe in der Entwicklung der Gruppe. Das Hauptziel: ein zentraler Wegbereiter der Energiewende zu werden, stets auf Lösungen fokussiert, die auf die Bedürfnisse der Kunden „behind the meter“ zugeschnitten sind.

Von Anfang an verfolgte das gesamte Teseos-Team einen strategischen Ansatz, um die Aktivitäten seiner Tochtergesellschaften zu koordinieren und zu optimieren. Schnell wurde das Unternehmen zu einem organisatorischen Dreh- und Angelpunkt, an dem die Umsetzung umfassender und nachhaltiger Lösungen begleitet wurde. Diese Organisation basiert auf einer klaren Vision: innovative technische

Dienstleistungen zu erbringen und aktiv zur Energiewende in der Großregion beizutragen.

Durch den Einbezug von Tochtergesellschaften, die auf die Installation von technischen Anlagen für Gebäude (Strom, Heizung, Lüftung, Klimaanlage), die Montage von Energieverteilungssystemen, den Vertrieb von Material, die Verwaltung von Infrastrukturen (Facility Management) oder Beratungs- und Schulungsdienstleistungen spezialisiert sind, deckt Teseos die gesamte Wertschöpfungskette der technischen Dienstleistungen ab. Mehr als 900 hochqualifizierte Mitarbeiter:innen sind heute in den verschiedenen Einheiten des Unternehmens tätig.

Durch die Einführung von Spitzentechnologien hat Teseos in der gesamten Großregion zum Aufschwung dezentraler Lösungen wie Ladestationen für Elektrofahrzeuge, Photovoltaikanlagen, Wärmepumpen und Energiespeichersysteme beigetragen. Diese Innovationen sind Teil eines umfassenden Ansatzes, der darauf abzielt, den ökologischen Herausforderungen zu begegnen und alle Kunden bei der Umsetzung ihrer Energiewende zu begleiten. •

# Les grandes dates clés

français

- Le Groupe Encevo se lance dans le développement de services techniques.
- Acquisition de 100 % de Paul Wagner & Fils S.A., incluant Électricité Wagner S.A. (100 %), Hoffmann SAS (100 %) et Blitzschutzbau Rhein-Main Adam Herbert GmbH (100 %).
- Participation dans L'Agence de l'Énergie S.A. (50 %) et Global Facilities S.A. (50 %).
- Création de la holding opérationnelle Enovos Services Luxembourg S.A.
- Lancement de diego, un réseau d'artisans franchisés via une collaboration avec la Fédération des Artisans.
- Acquisition des 50 % restants de Global Facilities S.A. (désormais 100 %).
- Acquisition de Power Panels S.A. (100 %).
- Acquisition d'une participation majoritaire (72,71 %) dans MINUSINES S.A.

2018

2019

2020

# Die wichtigsten Meilensteine

Deutsch

- Die Encevo-Gruppe steigt in die Entwicklung technischer Dienstleistungen ein.
- Übernahme von 100 % der Paul Wagner & Fils S.A. einschließlich Électricité Wagner S.A. (100 %), Hoffmann SAS (100 %) und Blitzschutzbau Rhein-Main Adam Herbert GmbH (100 %).
- Beteiligung an L'Agence de l'Énergie S.A. (50 %) und Global Facilities S.A. (50 %).
- Gründung der operativen Holdinggesellschaft Enovos Services Luxembourg S.A.
- Einführung von diego, einem Netzwerk von Franchise-Handwerkern in Zusammenarbeit mit der Fédération des Artisans.
- Erwerb der restlichen 50 % von Global Facilities S.A. (jetzt 100 %).
- Erwerb der Power Panels S.A. (100 %).
- Erwerb einer Mehrheitsbeteiligung (72,71 %) an MINUSINES S.A.

— Augmentation de la participation dans MINUSINES S.A. à 75,46 %.

- Enovos Services Luxembourg S.A. devient Teseos Luxembourg S.A.
- Acquisition d'Arctic Cooling Systems S.à r.l. (100 %).
- Acquisition de Concorde Gestion S.à r.l. (100 %).
- diego devient diego Luxembourg S.A. (100 %).
- Augmentation de la participation dans MINUSINES S.A. à 75,67 %.

- Acquisition de Grethen S.à r.l. (100 %).
- Augmentation de la participation dans MINUSINES S.A. à 97,63 %.
- Acquisition de Wieland & Schultz GmbH (100 %).

- Participation dans Cube4Finance S.à r.l. (16,6 %).
- Participation dans Libertas Energy GmbH (35 %).
- Acquisition de C. Schanen S.à r.l. (100 %).
- Acquisition de e3consult S.à r.l. (100 %).
- diego Luxembourg S.A. devient electricis Luxembourg S.A. à partir du 01/01/2025.

2021

2022

2023

2024

— Erhöhung der Beteiligung an MINUSINES S.A. auf 75,46 %.

- Enovos Services Luxembourg S.A. wird zu Teseos Luxembourg S.A.
- Erwerb der Arctic Cooling Systems S.à r.l. (100 %).
- Erwerb der Concorde Gestion S.à r.l. (100 %).
- diego wird zu diego Luxembourg S.A. (100 %).
- Erhöhung der Beteiligung an MINUSINES S.A. auf 75,67 %.

- Erwerb der Grethen S.à r.l. (100 %).
- Erhöhung der Beteiligung an MINUSINES S.A. auf 97,63 %.
- Erwerb der Wieland & Schultz GmbH (100 %).

- Beteiligung an Cube4Finance S.à r.l. (16,6 %).
- Beteiligung an Libertas Energy GmbH (35 %).
- Erwerb der C. Schanen S.à r.l. (100 %).
- Erwerb der e3consult S.à r.l. (100 %).
- diego Luxembourg S.A. wird ab dem 01.01.2025 zu electricis Luxembourg S.A.

# Chiffres clés

Résultats financiers cumulés  
2024 avant audit

français

CHIDA  
UMSATZ

200\*  $\frac{\text{M €}}{\text{Mio. €}}$



\*RÉSULTAT OPÉRATIONNEL CONTRIBUTIF  
\*OPERATIVER BEITRAG

EBITDA (BAIIA)  
EBITDA

15,3\*  $\frac{\text{M €}}{\text{Mio. €}}$



RÉSULTAT NET  
NETTOERGEBNIS

10,7\*  $\frac{\text{M €}}{\text{Mio. €}}$



EFFECTIFS (ETP)  
PERSONALBESTAND (VZÄ)

961



⚡ 12,08 MW

DE PANNEAUX PHOTOVOLTAÏQUES INSTALLÉS  
INSTALLIERTE PHOTOVOLTAIK-PANEELE MIT  
EINER LEISTUNG VON

18 000

MODULES PHOTOVOLTAÏQUES VENDUS  
VERKAUFTE PHOTOVOLTAIKMODULE

\*CORRESPOND À UNE PUISSANCE INSTALLÉE DE ~7,5 MW  
\*ENTSPRICHT EINER INSTALLIERTEN LEISTUNG VON CA. 7,5 MW

630

CHARGEURS AC\*  
AC-LADESTATIONEN\*

26

CHARGEURS DC\*  
DC-LADESTATIONEN\*

14

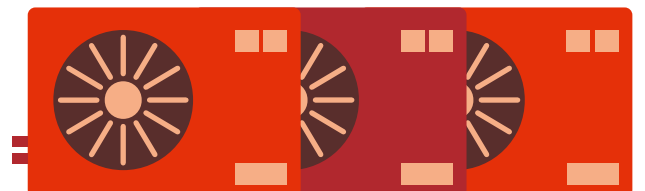
CHARGEURS DC\* - SUPERCHARGY  
DC-LADESTATIONEN\* - SUPERCHARGY

\*AC (ALTERNATING CURRENT) CORRESPOND AU CHARGEMENT  
AVEC COURANT ALTERNATIF.  
\*AC (ALTERNATING CURRENT) ENTSPRICHT DEM LADEN  
MIT WECHSELSTROM.

\*DC (DIRECT CURRENT) PERMET LA RECHARGE AVEC DU  
COURANT CONTINU VIA DES STATIONS DE RECHARGE RAPIDE.  
\*DC (DIRECT CURRENT) ERMÖGLICHT DAS LADEN  
MIT GLEICHSTROM ÜBER SCHNELLADESTATIONEN.

45

POMPES À CHALEUR INSTALLÉES  
WÄRMEPUMPEN INSTALLIERT



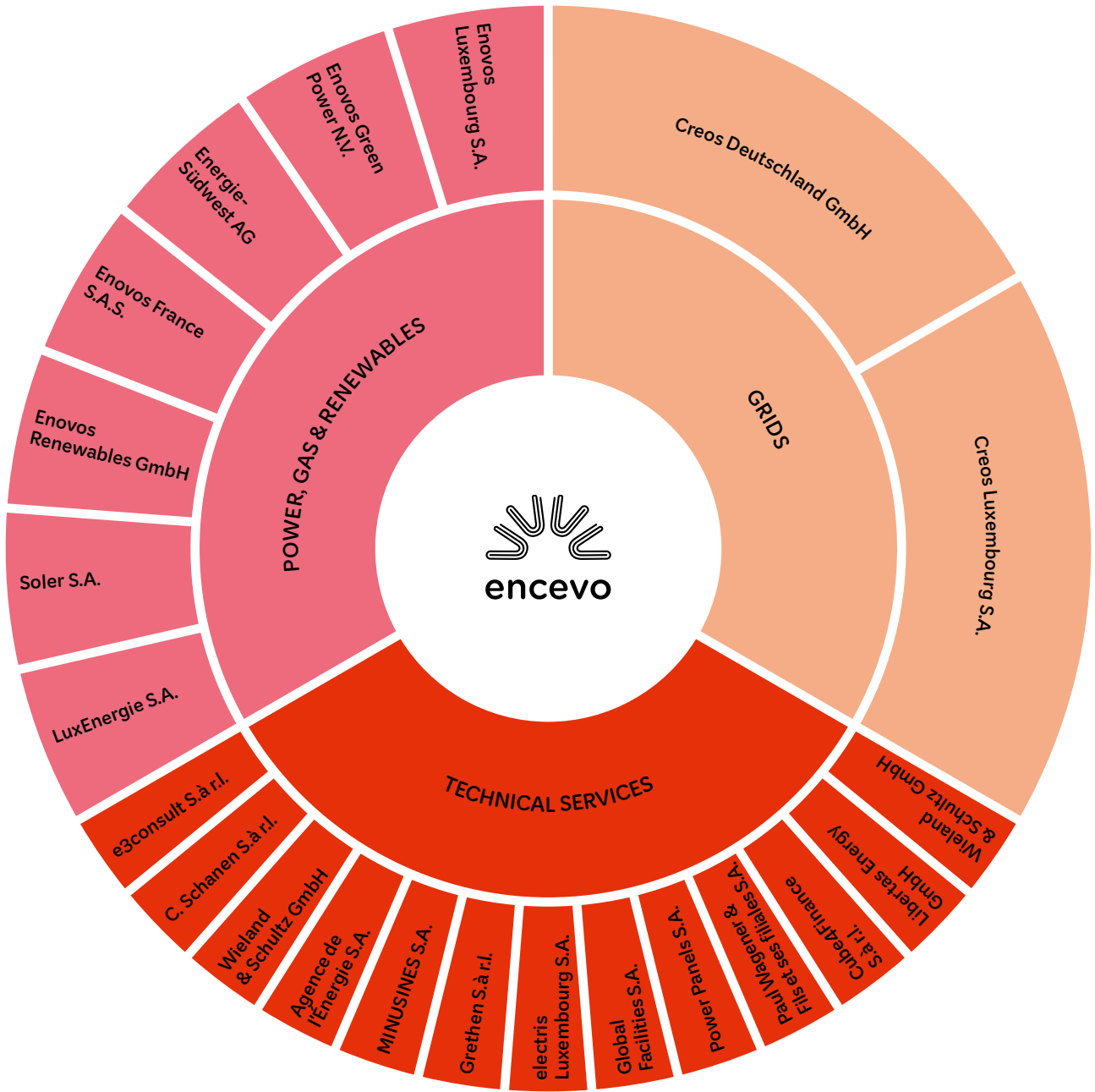
# Kennzahlen

Kumulierte Finanzergebnisse  
2024 vor Wirtschaftsprüfung

Deutsch

LES 3 PILIERS D'ACTIVITÉS  
DU GROUPE ENCEVO

DIE 3 TÄTIGKEITSSÄULEN  
DER ENCEVO-GRUPPE



342 

POINTS DE CHARGE PUBLICS  
ÖFFENTLICHE LADE-  
STATIONEN

8 MW

DE PUISSANCE INSTALLÉE  
LEISTUNG INSTALLIERT

132 

SYSTÈMES DE BATTERIE /  
DE STOCKAGE  
BATTERIE-/  
SPEICHERSYSTEME

1,5 MW

DE CAPACITÉ DE STOCKAGE  
SPEICHERKAPAZITÄT

100 000 

PLUS DE 100 000 UTILISATEURS ENREGISTRÉS POUR  
DIFFÉRENTS SERVICES D'ACCÈS ET DE FACTURATION  
SUR LA PLATEFORME DE MOBILITÉ ÉLECTRIQUE

100.000 

REGISTRIERTE NUTZER VERSCHIEDENER ZUGANGS-  
UND ABRECHNUNGSDIENSTE  
AUF DER E-MOBILITÄTSPLATTFORM

# Innovation et durabilité

français

Teseos Luxembourg S.A. compte renforcer sa position de leader régional des services techniques et énergétiques en soutenant activement la transition énergétique dans la Grande Région. Grâce à une synergie unique entre expertise technique, innovation numérique et ingénierie, Teseos et ses filiales offrent des solutions techniques et énergétiques adaptées aux défis environnementaux d'aujourd'hui.

La vision de Teseos pour l'avenir repose sur trois piliers: innovation, durabilité et intégration. Face à l'évolution rapide du secteur énergétique, l'entreprise développe des écosystèmes décentralisés où les consommateurs deviennent «prosumers», produisant et consommant leur propre énergie. En adoptant des technologies de pointe – comme les bornes de recharge pour véhicules électriques et les systèmes de stockage énergétique –, Teseos

soutient la maîtrise énergétique tout en réduisant l'empreinte carbone. Notre approche client centrée sur une interface unique garantit des solutions intégrées et interopérables, ce qui maximise l'efficacité et les économies pour les utilisateurs. À travers des partenariats stratégiques et une vision à long terme, l'entreprise va poursuivre l'élargissement de ses offres en intégrant des services d'ingénierie de précision et des certifications de bâtiments durables, renforçant ainsi son rôle de leader régional. Engagée dans le développement durable, Teseos intègre la responsabilité sociale et environnementale au cœur de ses activités. En collaborant avec des acteurs majeurs de l'énergie et en soutenant des initiatives locales, elle contribue activement à améliorer la qualité de vie tout en participant à la transformation énergétique régionale. Teseos vise à fortifier son statut de partenaire de référence, afin de transformer les défis énergétiques en opportunités concrètes. Grâce à son engagement envers l'innovation et la durabilité, l'entreprise façonne une transition énergétique responsable et accessible dans toute la Grande Région. •

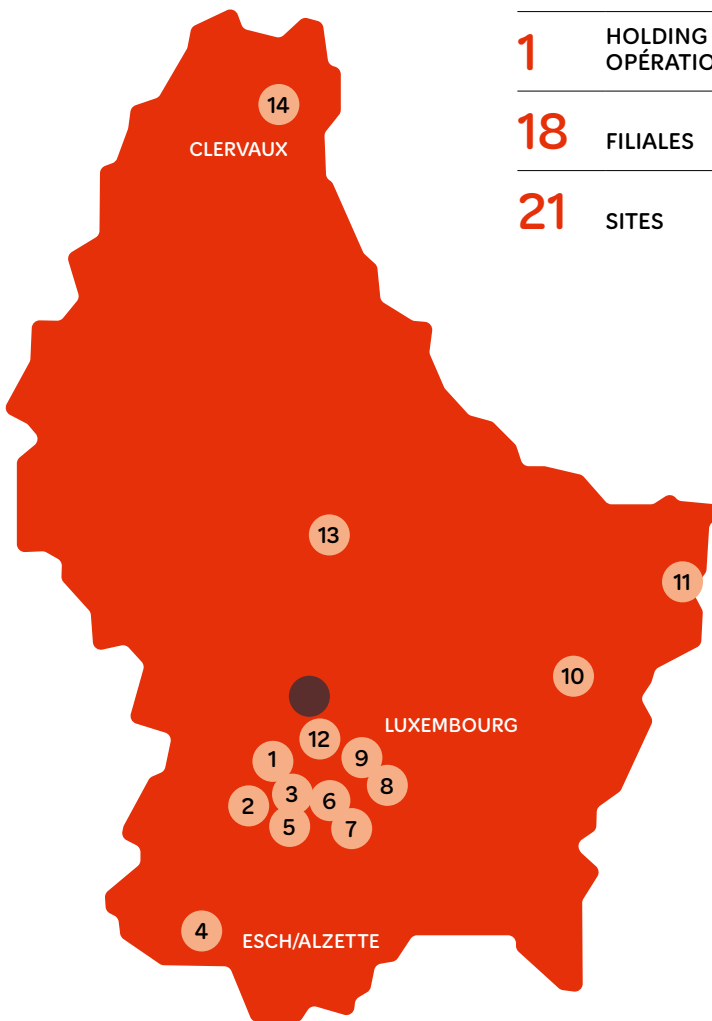
# Innovation und Nachhaltigkeit

Deutsch

Teseos Luxembourg S.A. beabsichtigt durch die aktive Unterstützung der Energiewende in der Großregion seine Position als regionaler Marktführer für technische und energietechnische Dienstleistungen zu stärken. Mit einer einzigartigen Synergie aus technischer Expertise und Innovationskraft in den Bereichen Digitales sowie Ingenieurwesen bieten Teseos und seine Tochtergesellschaften technische und energetische Lösungen, die auf die heutigen ökologischen Herausforderungen zugeschnitten sind.

Die Zukunftsvision von Teseos beruht auf drei Säulen: Innovation, Nachhaltigkeit und Integration. Angesichts der rasanten Veränderungen im Energiesektor entwickelt das Unternehmen dezentrale Ökosysteme, in denen die Verbraucher zu „Prosumern“ werden, die ihre eigene Energie erzeugen und verbrauchen. Durch den Einsatz modernster Technolo-

gien – wie Ladestationen für Elektrofahrzeuge und Energiespeichersysteme – unterstützt Teseos die Energiekontrolle und verringert gleichzeitig den CO<sub>2</sub>-Fußabdruck. Der Kundenfokus des Unternehmens ist auf eine zentrale Schnittstelle ausgerichtet und gewährleistet so vollständige, interoperable Lösungen, die Effizienz und Kosteneinsparungen für die Nutzer maximieren. Durch strategische Partnerschaften und eine langfristige Vision wird Teseos sein Portfolio weiter ausbauen. Das Vorhaben: Präzisionstechnik und Zertifizierungen für nachhaltige Gebäude einbeziehen und so seine Rolle als regionaler Marktführer stärken. Teseos engagiert sich für eine nachhaltige Entwicklung. Im Mittelpunkt der Aktivitäten steht die soziale und ökologische Verantwortung. Durch die Zusammenarbeit mit wichtigen Akteuren im Energiebereich und die Unterstützung lokaler Initiativen trägt das Unternehmen aktiv zur Verbesserung der Lebensqualität bei und beteiligt sich gleichzeitig an der regionalen Energiewende. Zudem ist Teseos bestrebt, seinen Status als Referenzpartner zu stärken, um die Herausforderungen im Energiebereich in konkrete Chancen umzuwandeln. Mit seinem Engagement für Innovation und Nachhaltigkeit gestaltet das Unternehmen eine verantwortungsvolle und leicht zugängliche Energiewende in der gesamten Großregion. •



**1** HOLDING OPÉRATIONNELLE

**18** FILIALES

**21** SITES

**Teseos**

**1** diego Luxembourg S.A./  
electris Luxembourg S.A. (2025)

**2** Concorde Gestion S.à r.l.

**3** MINUSINES S.A.

**4** Global Facilities S.A.

**5** Cube4Finance S.à r.l.

**6** Paul Wagner & Fils S.A.

**7** Agence de l'Énergie S.A.

**8** Grethen Rénovation S.à r.l.

**9** Grethen S.à r.l.

**10** Arctic Cooling Systems S.à r.l.

**11** e3consult S.à r.l.

**12** Power Panels S.A.

**13** C. Schanen S.à r.l.

**14** Électricité Wagner S.A.

**15** Hoffmann S.A.S.

**16** Libertas Energy GmbH  
Saarbrücken

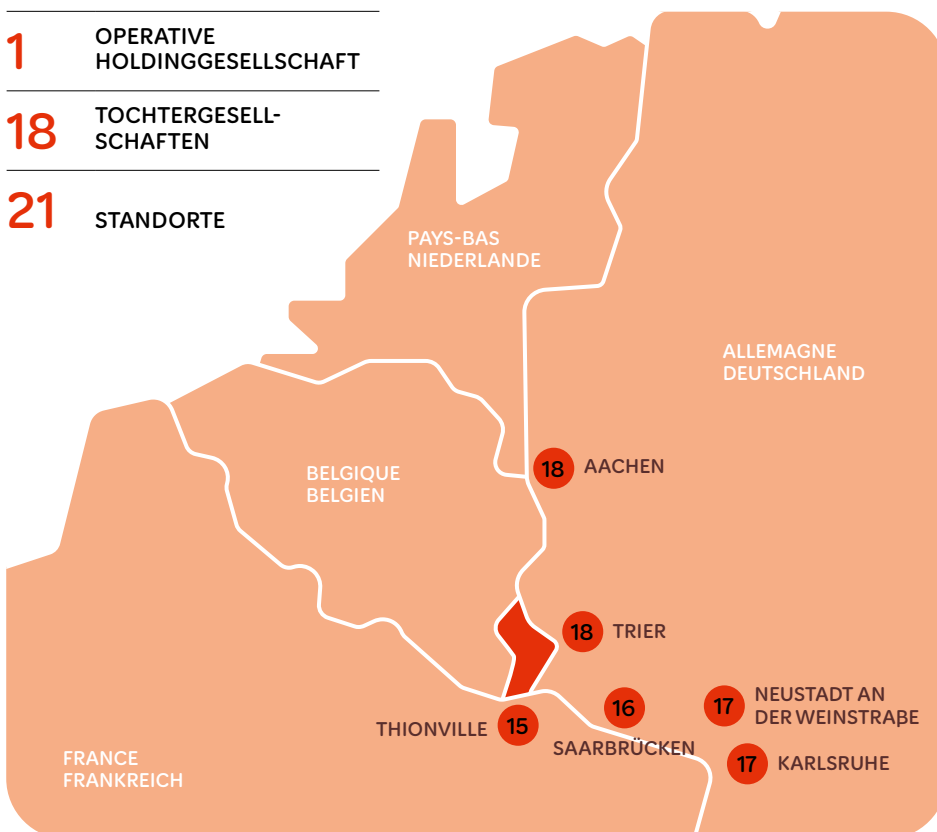
**17** Wieland & Schultz GmbH

**18** Blitzschutzbau Rhein-Main  
Adam Herbert GmbH

**1** OPERATIVE HOLDINGGESELLSCHAFT

**18** TOCHTERGESELLSCHAFTEN

**21** STANDORTE



PAYS-BAS  
NIEDERLANDE

ALLEMAGNE  
DEUTSCHLAND

BELGIQUE  
BELGIEN

FRANCE  
FRANKREICH





Nos filiales  
Unsere Filialen

# Paul Wagner & Fils S.A.



Guido Hegerl, Hermann Gläsner, Marcel Colbach

## Plus de 40 ans dans la gestion technique du bâtiment

**français** Paul Wagner & Fils, un des leaders de la gestion technique du bâtiment au Luxembourg avec près de 500 collaborateurs, propose des services dans les domaines de l'installation, de l'énergie, de la communication et de la sécurité, du chauffage, de la climatisation, de la ventilation et des sanitaires, de la gestion des immeubles, du service et des énergies renouvelables.

Les bases de la société ont été posées en 1929 avec la création de Électricité Wagner S.A. C'est en 1984 que Paul Wagner & Fils voit le jour. Grâce à des acquisitions ciblées d'autres entreprises, elle a renforcé sa position sur le marché de la Grande Région. Depuis 2018, elle fait partie du groupe Encevo et, depuis janvier 2022, de Teseos Luxembourg S.A.

Avec des solutions innovantes et des réalisations de qualité, son équipe qualifiée participe activement à la transition énergétique de la région. Sa gouvernance d'entreprise garantit des processus de décision et de contrôle responsables, axés vers le succès durable et des valeurs solides.

## Über 40 Jahre Technische Gebäudeausrüstung

**Deutsch** Als eines der führenden Unternehmen für Technische Gebäudeausrüstung in Luxemburg mit fast 500 Mitarbeitenden bietet Paul Wagner & Fils Dienstleistungen in den Bereichen Installations-, Energie-, Kommunikations- und Sicherheitstechnik, HKLS, Gebäudemanagement, Service und erneuerbare Energien an.

Der Grundstein der Firma wurde 1929 mit der Gründung der Électricité Wagner S.A. gelegt. Der Startschuss für Paul Wagner & Fils fiel 1984. Durch gezielte Zukäufe weiterer Unternehmen konnte die Marktposition in der Region SaarLorLux gestärkt werden. Seit 2018 gehört die Firma zur Encevo-Gruppe und seit Januar 2022 zu Teseos Luxembourg S.A.

Dank innovativen Lösungen und hochwertigen Ausführungen gestaltet das qualifizierte Team der Firma die Energiewende in der Region aktiv mit. Seine Corporate Governance gewährleistet verantwortungsvolle Entscheidungs- und Kontrollprozesse, die auf nachhaltigen Erfolg und Werteorientierung ausgerichtet sind.



**PAUL WAGNER ET FILS**  
SOCIÉTÉ ANONYME  
TECHNIQUES DU BÂTIMENT

## Better Future avec le photovoltaïque

En 2024, Paul Wagner & Fils a placé le photovoltaïque au cœur de ses priorités. Dans le cadre de l'initiative « Better Future » de Goodyear, un projet d'envergure a vu le jour : engagée dans la réduction des émissions de CO<sub>2</sub>, Goodyear a mis à profit des terrains inutilisés sur son site d'essai à Colmar-Berg pour deux stations solaires. La première installation a été réalisée sur des carports.

Paul Wagner & Fils a ensuite participé à la construction de la deuxième centrale, qui s'étend sur 37 700 m<sup>2</sup> et dont la puissance du générateur atteint 4,4 MWc. Grâce à ses 8 148 panneaux solaires de 540 Wc chacun, l'installation produit an-

nuellement près de 4 275 MWh. Un autre axe majeur a été le développement de l'agrivoltaïque. À la suite d'un appel d'offres, Enovos a confié à Paul Wagner & Fils la planification et la mise en œuvre de quatre grands projets agri-PV, actuellement en cours de réalisation. Au total, plus de 12 MW de puissance ont été mis en service avec succès en 2024 – un pas important vers un avenir énergétique durable !

## Nouveau parking pour la Cloche d'Or

Déjà impliquée dans le grand projet « Luxtram » avec le pôle d'échange Serra, Paul Wagner & Fils a contribué à améliorer la mobilité à Luxembourg.

Dans ce cadre, l'entreprise a également été sollicitée pour divers travaux liés au nouveau pôle d'échange Cloche d'Or.

Paul Wagner & Fils a pris en charge l'installation des stations de transformation, les travaux de courant faible, les travaux de basse tension tels que la pose de câbles et de conduits, les systèmes KNX, l'éclairage, l'éclairage de sécurité, les systèmes de détection d'incendie, les dispositifs de désenfumage des cages d'escalier, le contrôle d'accès, les portes de secours et le câblage informatique. Par ailleurs, Creos a confié à l'entreprise l'installation des bornes de recharge Charge.



## Better Future mit Photovoltaik

Im Jahr 2024 setzte Paul Wagner & Fils einen klaren Schwerpunkt auf Photovoltaik. Im Rahmen der „Better Future“-Initiative von Goodyear wurde ein beeindruckendes Projekt realisiert: Goodyears Engagement zur Reduzierung der CO<sub>2</sub>-Emissionen führte zur Nutzung ungenutzter Flächen auf dem Testgelände für Solarkraftwerke in Colmar-Berg. Die erste Anlage wurde auf Carports installiert. Paul Wagner & Fils war direkt am Bau des zweiten Solarkraftwerks auf dem Testgelände beteiligt, das eine Fläche von 37.700 m<sup>2</sup> umfasst und eine Generatorleistung von 4,4 MWp erzielt. Es wurden 8.148 Solarmodule mit jeweils 540 Wp verbaut, was zu einem erwarteten Jahresertrag von etwa 4.275 MWh

führt. Ein weiteres Highlight war der Fokus auf Agri-Photovoltaik: Im Rahmen einer Ausschreibung beauftragte Enovos Paul Wagner & Fils mit der Planung und Umsetzung von vier großen Agri-PV-Projekten, die sich derzeit in der Ausführungsphase befinden. Insgesamt wurden 2024 über 12 MW Leistung erfolgreich in Betrieb genommen – ein bedeutender Schritt in eine nachhaltigere Energiezukunft!

## Neues Parkhaus für die Cloche d'Or

Paul Wagner & Fils war bereits im Rahmen des Großprojektes „Luxtram“ am Neubau des Pôle d'Echange Serra beteiligt und konnte damit zur Verbesserung der Mobilität in der Stadt Luxemburg beitragen. Im

Rahmen dessen wurde das Unternehmen erneut mit diversen Arbeiten am Neubau des Pôle d'Echange Cloche d'Or betraut. Paul Wagner & Fils übernahm die Installation der Trafostationen, Schwachstromarbeiten, Niederspannungsarbeiten wie Kabel- und Leitungsverlegung, KNX-Systeme, Beleuchtung, Sicherheitsbeleuchtung, BMA-Anlage, RWA-Anlagen für die Treppenhäuser, Zutrittskontrolle, Fluchttüren und IT-Verkabelung. Darüber hinaus wurde das Unternehmen von Creos mit der Installation der Charge-Ladestationen beauftragt.

## Arctic Cooling Systems S.à r.l.

français

### Le spécialiste en froid et climatisation

Arctic Cooling Systems propose des solutions personnalisées en froid et climatisation. Grâce à ses technologies modernes, son efficacité écologique et un service complet de la conception à l'entretien, l'entreprise crée des systèmes respectueux des ressources pour cuisines professionnelles, bureaux, industries et entrepôts.

### Une nouvelle station TotalEnergies

En 2024, la 44<sup>e</sup> station TotalEnergies du Luxembourg a été inaugurée à Howald. Elle comprend 10 pompes à carburant, 6 bornes pour voitures électriques et une nouvelle station de lavage. Arctic Cooling a pris en charge les aménagements, incluant l'installation de chambres froides, vitrines réfrigérées, équipements énergétiquement efficaces et systèmes de gestion d'alertes et de détection de gaz.



Deutsch

### Der Spezialist für Kälte- und Klimatechnik

Arctic Cooling Systems bietet angepasste Lösungen für Kälte- und Klimatechnik. Mit moderner Technik, ökologischer Effizienz und umfassendem Service von Planung bis Wartung entwickelt das Unternehmen ressourcenschonende Systeme für Großküchen, Bürogebäude, Industrieanlagen und Lagerflächen.

### Eine neue TotalEnergies-Tankstelle

2024 wurde die 44. Tankstelle von TotalEnergies in Luxemburg in Howald eröffnet. Sie bietet 10 Zapfsäulen, 6 Schnellladestationen für Elektroautos und eine neue Autowaschanlage. Bei diesem Projekt war Arctic Cooling für den Innenausbau verantwortlich, z. B. für die Lieferung und Montage von Kühlräumen, Kühlmöbeln, energieeffizienten Kälteanlagen und die Installation von Störmeldemanagement sowie Gaswarntechnik.

## Blitzschutzbau Rhein-Main GmbH

français

### Le spécialiste en protection contre la foudre

Blitzschutzbau Rhein-Main excelle dans la protection contre la foudre et les surtensions, ainsi que dans la mise à la terre et l'égalisation de potentiel. Elle garantit une sécurité maximale aux bâtiments, équipements et infrastructures par un travail soigné et de haute qualité.

### Construction d'un centre d'innovation

De septembre 2023 à novembre 2024, un centre d'innovation a vu le jour près d'Aix-la-Chapelle. Le système de protection de classe I a été intégré dans des coffrages glissants. Blitzschutzbau Rhein-Main a également posé 40 mâts paratonnerres et des conducteurs isolés. En 2024, la succursale d'Aix-la-Chapelle a mis en place environ 150 nouvelles installations de protection contre la foudre et de mise à la terre et a effectué 500 remises en état et 300 contrôles.



Deutsch

### Der Spezialist für den richtigen Schutz vor Blitzen

Blitzschutzbau Rhein-Main ist ein Fachunternehmen für Blitz- und Überspannungsschutz, Erdung und Potentialausgleich. Es legt großen Wert auf qualitativ hochwertige Arbeit und bietet seinen Kunden ein Höchstmaß an Sicherheit für Gebäude, Anlagen und Geräte.

### Neubau eines Innovationszentrums

Von September 2023 bis November 2024 wurde in der Nähe von Aachen ein Innovationszentrum errichtet. Das Blitzschutzsystem der Schutzklasse I wurde teilweise in die Gleitschaltung integriert. Zudem installierte Blitzschutzbau Rhein-Main 40 Fangmasten und isolierte Leitungen auf dem Dach. Die Niederlassung Aachen hat 2024 etwa 150 neue Blitzschutz- und Erdungsanlagen errichtet sowie 500 Instandsetzungen und 300 Prüfungen durchgeführt.

## Hoffmann S.A.S.

français

### Le spécialiste des petites industries et du secteur tertiaire

Hoffmann est spécialisée dans le secteur industriel et tertiaire et accompagne ses clients dans leurs projets de A à Z, notamment les écoles, cliniques et bureaux. L'entreprise se distingue aussi par son expertise dans l'installation de bornes de recharge pour véhicules électriques.

#### « Maison Heler » Curio Collection by Hilton

L'hôtel « Maison Heler » Curio by Hilton, conçu par le célèbre architecte Starck, propose 105 chambres au design unique. Hoffmann a assuré les installations électriques et à courants faibles, incluant réseaux informatiques, sonorisation, sécurité et gestion technique. L'entreprise a travaillé en étroite collaboration avec Starck et Hilton et est fière d'avoir participé à ce projet phare de la région. L'ouverture est prévue pour 2025.



Deutsch

### Der Spezialist im kleinen Industrie- und Dienstleistungssektor

Hoffmann ist auf den Industrie- und Dienstleistungssektor spezialisiert und verwaltet alle Aufträge aus einer Hand. Die Firma ist in Bereichen wie Schulen, Kliniken und Bürogebäuden tätig und hat sich auch im Bereich der Ladestationen einen Namen gemacht.

#### „Maison Heler“ Curio Collection by Hilton

Das Hotel „Maison Heler“ Curio by Hilton wurde von dem berühmten Architekten Starck entworfen und bietet 105 Zimmer in einzigartigem Design. Hoffmann übernahm die Elektro- und Schwachstrominstallationen, einschließlich EDV, Beschallung, Sicherheitsanlagen und Gebäudeleittechnik. Das Unternehmen arbeitete eng mit Starck und Hilton zusammen und ist stolz, an diesem regionalen Vorzeigeprojekt mitgewirkt zu haben, das 2025 eröffnet werden soll.

## Électricité Wagner S.A.

français

### Le spécialiste des installations électriques

Portée par une croissance continue et une innovation constante, la société Électricité Wagner s'est affirmée comme une référence dans les installations électriques, la technologie d'éclairage, les systèmes de sécurité, les alimentations sans interruption (ASI) et l'automatisation des bâtiments.

#### Réaménagement d'un centre culturel

Au sein du centre culturel rénové de Machera à Grevenmacher, Électricité Wagner a mené divers travaux, dont l'installation de systèmes de détection incendie et d'éclairage de secours, d'un groupe électrogène, de tableaux électriques, de systèmes d'éclairage et de l'éclairage du parking. En outre, une centrale photovoltaïque, des paratonnerres, une vidéosurveillance, une alarme anti-intrusion et un système KNX ont été mis en place, accompagnés d'un système de réservation de salles.



Deutsch

### Der Spezialist für Elektroinstallationen

Das Unternehmen Électricité Wagner hat sich durch kontinuierliches Wachstum und stetige Innovationskraft zu einem Betrieb entwickelt, der sich auf Elektroinstallationen, Beleuchtungstechnik, Sicherheitsanlagen, USV-Anlagen und Gebäudeautomation spezialisiert.

#### Neugestaltung eines Kulturzentrums

Im renovierten Kulturzentrum Machera in Grevenmacher setzte Électricité Wagner zahlreiche Modernisierungen um, darunter Brandmelde- und Notbeleuchtungssysteme, eine Notstromdieselanlage, neue Elektroverteiler, Beleuchtungsanlagen und Parkplatzbeleuchtung. Des Weiteren wurden eine Photovoltaikanlage, Blitzschutzsysteme, eine Kameraüberwachung, Einbruchmeldeanlage und KNX-Steuerung installiert sowie ein Raumbuchungssystem eingeführt.

# Global Facilities S.A.



Christophe Jacob, Christian Riemann, Victor Goedert

## Le spécialiste de la gestion immobilière

**français** Global Facilities est le leader du *property management* au Luxembourg. Depuis 2001, la société fournit des solutions de gestion technique du bâtiment et des services de support, principalement dans le secteur tertiaire. Le respect des plus hauts standards de qualité garantit son excellence opérationnelle. Grâce à l'expertise de ses ingénieurs et architectes, Global Facilities accompagne ses clients sur des consultations de marché, des audits et missions de conseils et des *due diligence* immobilières.

La société prend en charge l'exploitation des bâtiments sur la gestion de l'énergie, les espaces verts, la sécurité et la sûreté, les autorisations, la qualité, la propreté du bâtiment et son plan hygiène ainsi que la gestion des déchets. Pour les services de support (conciergerie, accueil, mailing), Global Facilities opère avec son propre personnel et dispose de l'agrément PSF de support.

Enfin, l'entreprise intervient également en phase de conception et d'exécution afin de préparer la mise en service et la *commissioning*.

## Der Spezialist für Immobilienmanagement

**Deutsch** Global Facilities ist der führende Property-Management-Anbieter in Luxemburg. Seit 2001 bietet das Unternehmen Lösungen für das technische Gebäudemanagement und unterstützende Dienstleistungen, hauptsächlich im tertiären Sektor. Höchste Qualitätsstandards garantieren Spitzenleistungen. Dank der Expertise seiner Ingenieure und Architekten begleitet Global Facilities seine Kunden bei Marktanalysen, Audits und Consultingaufträgen sowie bei Due-Diligence-Prüfungen von Immobilien.

Das Unternehmen kümmert sich um den Betrieb von Gebäuden in den Bereichen Energiemanagement, Grünflächen, Sicherheit und Gefahrenabwehr, Genehmigungen, Qualität, Gebäudesauberkeit und Hygieneplan sowie Abfallmanagement. Bei den unterstützenden Dienstleistungen (Hausmeistertätigkeiten, Empfang, Mailing) arbeitet Global Facilities mit eigenem Personal und verfügt über die PSF-Zulassung für unterstützende Dienstleistungen.

Schließlich ist das Unternehmen auch in der Planungs- und Ausführungsphase tätig und bereitet die Inbetriebnahme und das Commissioning vor.

## Au service de l'Europe et du Luxembourg

La construction des bâtiments Konrad Adenauer (est et ouest) pour le Parlement européen s'est achevée en 2024. Ils accueillent 3 000 personnes sur 185 000 m<sup>2</sup> et respectent des normes élevées de confort, de performance énergétique et de durabilité.

Pour Global Facilities, la fin des travaux a aussi signifié la fin d'une mission d'assistance à la maîtrise d'œuvre. Présente depuis le concours d'architectes en 2003, l'entreprise a apporté son expertise lors des phases de conception,

d'exécution et de réception grâce à une équipe d'ingénieurs et d'architectes sur site. La centrale d'énergie, avec des modules de cogénération, des pompes à chaleur utilisant la géothermie, des machines frigorifiques et des groupes électrogènes de secours, a fait l'objet de plusieurs études spécifiques.

Lauréate du marché public de maintenance électromécanique des tunnels et autoroutes avec l'association momentanée GMC, Global Facilities coordonne la maintenance préventive de 50 000 équipements et assure la permanence du système d'alarme en intervenant en 24/7.

L'excellence opérationnelle et la sécurité sont les clés du succès sur ce projet. Le nettoyage nocturne des parois des tunnels est un spectacle toujours impressionnant, toutefois invisible aux yeux du public en raison de la fermeture au trafic.



## Im Dienste Europas und Luxemburgs

Der Bau der Konrad-Adenauer-Gebäude (Ost und West) für das Europäische Parlament wurde 2024 fertiggestellt. Sie bieten 3.000 Menschen auf 185.000 m<sup>2</sup> Platz und erfüllen hohe Standards in Bezug auf Komfort, Energieeffizienz und Nachhaltigkeit.

Für Global Facilities bedeutete das Ende der Bauarbeiten auch den Abschluss eines Auftrags zur Unterstützung der Bauleitung – das Unternehmen war seit dem Architektenwettbewerb im Jahr 2003 dabei. Ein Team von Ingenieuren

und Architekten hat vor Ort sein Fachwissen in der Planungs-, Ausführungs- und Abnahmephase eingebracht. Die Energiezentrale mit Modulen für die Kraft-Wärme-Kopplung, geothermische Wärmepumpen, Kältemaschinen und Notstromaggregaten war Gegenstand mehrerer Sonderstudien.

Global Facilities gewann mit der Arbeitsgemeinschaft GMC den öffentlichen Wettbewerb für die elektromechanische Wartung von Tunneln und Autobahnen. Im Zuge dessen wird die präventive Wartung von 50.000 Anlagen koordiniert und durch 24/7-Einsätze sichergestellt, dass das Alarmsystem durchgehend aktiv ist.

Operative Exzellenz und Sicherheit sind die Schlüssel zum Erfolg bei diesem Projekt. Die nächtliche Reinigung der Tunnelwände ist immer beeindruckend, jedoch aufgrund der Straßensperrungen für die Allgemeinheit unsichtbar.

# MINUSINES S.A.



Laurent Saeul

## MINUSINES, un siècle d'expertise

**français** MINUSINES est le leader de la distribution de matériel électrique, d'éclairage et de solutions d'énergies renouvelables au Luxembourg. Grâce à un siècle d'expertise, l'entreprise collabore avec des fournisseurs de renommée internationale pour proposer des produits performants et des services innovants. Ses experts, spécialisés dans l'électrification, la conception de bâtiments intelligents et les nouvelles technologies digitales, apportent des solutions complètes et personnalisées aux professionnels.

La marque déposée Luxproof, qui arbore le label «Made in Luxembourg», incarne la qualité et l'interopérabilité des produits, solutions et services de MINUSINES. Panneaux photovoltaïques, pompes à chaleur, stockage d'énergie ou éclairage: toutes ces technologies peuvent être intégrées dans des bâtiments résidentiels comme industriels.

Ainsi, MINUSINES, forte de ses valeurs et d'un savoir-faire reconnu, se positionne comme un acteur clé dans l'optimisation énergétique et l'électrification.

## MINUSINES, 100 Jahre Know-how

**Deutsch** MINUSINES ist der führende Vertriebshändler für Elektromaterial, Beleuchtung und Lösungen für erneuerbare Energien in Luxemburg – mit einem Jahrhundert Expertise. Das Unternehmen arbeitet mit international renommierten Lieferanten zusammen, um leistungsstarke Produkte und innovative Dienstleistungen anzubieten. Seine Experten, die auf Elektrifizierung, intelligente Gebäudeplanung und neue digitale Technologien spezialisiert sind, bieten umfassende und maßgeschneiderte Lösungen für professionelle Auftraggeber.

Die eingetragene Marke Luxproof trägt das Label „Made in Luxembourg“ und steht für die Qualität und Interoperabilität der Produkte, Lösungen und Dienstleistungen von MINUSINES. Photovoltaikpaneele, Wärmepumpen, Energiespeicher oder Beleuchtung: All diese Technologien können in Wohn- und Industriegebäude integriert werden.

So positioniert sich MINUSINES, gestützt auf seine Werte und sein renommiertes Know-how, als Schlüsselakteur in der Energieoptimierung und Elektrifizierung.

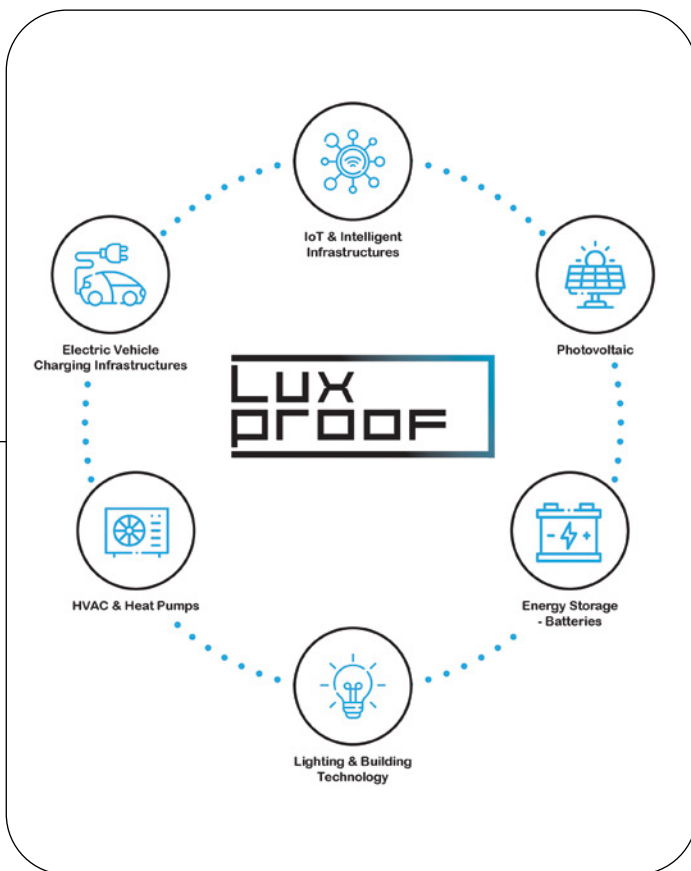
## Luxproof au cœur de la transition énergétique

MINUSINES a renforcé sa propre marque Luxproof en 2024. Elle développe désormais un concept innovant dédié aux énergies renouvelables qui offre aux électriciens, installateurs et professionnels de la transition énergétique des solutions complètes aussi qualitatives qu'efficientes.

Dans ce contexte, des dizaines de milliers de panneaux solaires ont été vendus pour équiper des projets résidentiels et industriels et de nouvelles pompes à chaleur ont été déployées dans des dizaines de projets.

La société propose également des solutions de stockage d'énergie, de charge pour véhicules électriques et de gestion optimisée des flux énergétiques,

depuis les tableaux électriques généraux jusqu'aux distributeurs. Luxproof a ainsi renforcé son impact dans la transition énergétique en s'appuyant sur des décennies de savoir-faire et en élargissant son champ d'action pour répondre aux défis de l'électrification dans les secteurs résidentiel et industriel.



## Luxproof im Zentrum der Energiewende

MINUSINES hat 2024 seine Eigenmarke Luxproof verstärkt. Sie verfolgt seither ein innovatives Konzept für erneuerbare Energien, das Elektrikern, Installateuren und Fachleuten der Energiewende qualitativ hochwertige und effiziente Komplettlösungen anbietet.

In diesem Zusammenhang wurden bereits Zehntausende Solarmodule für

Wohn- und Industrieprojekte verkauft und neue Wärmepumpen in Dutzenden von Projekten eingesetzt.

Das Unternehmen bietet außerdem Lösungen für die Energiespeicherung, das Laden von Elektrofahrzeugen und die optimierte Steuerung von Energieflüssen von zentralen Schalttafeln bis hin zu Verteilern an. Luxproof hat damit seinen Einfluss auf die Energiewende verstärkt: Das Unternehmen stützt sich hierfür auf jahrzehntelanges Know-how und hat

seinen Geschäftsbereich erweitert, um die Herausforderungen der Elektrifizierung im Wohn- und Industriesektor zu bewältigen.

# Power Panels S.A.



Paul Frieden, Marco Schantzen, Michel Brimeyer

## Votre partenaire en solutions énergétiques durables

**français** Power Panels S.A., l'un des principaux fournisseurs de tableaux électriques au Luxembourg, accompagne activement ses clients dans la transition énergétique grâce à, entre autres, des solutions innovantes dans les domaines du photovoltaïque et de la mobilité électrique. L'entreprise est spécialisée dans la conception, la planification et la réalisation de solutions sur mesure dans plusieurs secteurs, notamment les tableaux électriques basse tension (jusqu'à 6 300 A), les tableaux secondaires ainsi que les tableaux de commande et de régulation. Power Panels S.A. assure également l'étude et la vente de rails d'énergie (jusqu'à 6 300 A) ainsi que la distribution de matériel électrique. En parallèle, l'entreprise accompagne ses clients dans le développement technique de leurs projets afin de leur proposer la solution la plus adaptée, tout en garantissant la conformité aux normes en vigueur.

## Ihr Partner für nachhaltige Energielösungen

**Deutsch** Als einer der führenden Anbieter von Schaltschränken in Luxemburg unterstützt Power Panels S.A. seine Kunden aktiv bei der Energiewende – mit innovativen Lösungen u. a. in den Feldern Photovoltaik und Elektromobilität. Das Unternehmen ist auf die Entwicklung, Planung, Projektierung und den Bau von maßgeschneiderten Lösungen in verschiedenen Bereichen spezialisiert, darunter Niederspannungshauptverteiler (bis 6.300 A), elektrische Unterverteiler und Steuerungs- und Regelungsschaltanlagen. Darüber hinaus bietet Power Panels S.A. die Projektierung und den Verkauf von Stromschienen (bis 6.300 A) sowie den Vertrieb von Elektromaterial an. Des Weiteren begleitet das Unternehmen seine Kunden bei der technischen Entwicklung von Anfragen, um die optimale technische Lösung für den Kunden zu finden und dabei die geltenden Normen einzuhalten.



power panels s.a.

### Des rails d'énergie performants pour le secteur de la santé

Afin de garantir une alimentation électrique fiable pour une infrastructure du secteur de la santé, l'entreprise Power Panels S.A. a étudié, fourni et installé avec

succès des rails d'énergie IP 68 à l'extérieur d'un bâtiment. Ce dispositif, couramment utilisé dans les équipements techniques, ou les bâtiments, est composé de rails en aluminium conducteurs d'électricité. Grâce à ce système fixe et facile à installer, un transport et une dis-

tribution de l'énergie sur de longues distances sont garantis.



### Effiziente Stromschienen für den Gesundheitsbereich

Das Unternehmen Power Panels S.A. hat erfolgreich Stromschienen IP68 im Außenbereich eines Gebäudes geplant, geliefert und installiert, um eine zuverlässige

Stromversorgung für eine Infrastruktur im Gesundheitssektor sicherzustellen. Diese Vorrichtung, die unter anderem in technischen Anlagen oder Gebäuden verwendet wird, besteht aus einer Reihe von Aluminiumschienen, die den Strom leiten. Mit diesem fest montierten

System wird über große Entfernungen hinweg die Energie transportiert und verteilt.

# Agence de l'Énergie S.A.



Arnaud Duban



## Un acteur majeur de la transition énergétique

**français** L'Agence de l'Énergie joue un rôle clé dans la transition énergétique en accompagnant ses clients dans la réduction de leur consommation d'énergie et l'adoption d'énergies renouvelables. Elle réalise des études et audits énergétiques pour identifier les opportunités d'amélioration dans diverses infrastructures, et conseille entreprises, particuliers, institutions et collectivités sur les technologies et pratiques permettant de diminuer les émissions de gaz à effet de serre.

Elle propose également une analyse de l'impact carbone et accompagne les projets en offrant des subventions dans le cadre du Mécanisme d'obligations. Depuis 2024, elle inclut la réduction des émissions de CO<sub>2</sub> dans ses calculs et conseille sur les dispositifs d'aide au Luxembourg.

L'Agence de l'Énergie forme également ses clients dans les domaines de la construction durable, de l'efficacité énergétique et de la décarbonation, et sensibilise les enfants à l'énergie et aux déchets dans le cadre du programme *Nachhaltigkeit macht Schule*.

## Ein Hauptakteur bei der Energiewende

**Deutsch** Die Agence de l'Énergie spielt eine Schlüsselrolle bei der Energiewende: Sie unterstützt ihre Kunden dabei, ihren Energieverbrauch zu senken und auf erneuerbare Energien umzusteigen. Sie führt Energiestudien und -audits durch, um Verbesserungsmöglichkeiten in verschiedenen Infrastrukturen zu ermitteln, und berät Unternehmen, Privatpersonen, Institutionen und Gemeinden zu Technologien und Praktiken, mit denen sich die Treibhausgasemissionen senken lassen.

Sie bietet auch eine CO<sub>2</sub>-Bilanzierung an und unterstützt Projekte durch Zuschüsse im Rahmen des Verpflichtungssystems. Seit 2024 bezieht sie die Reduzierung der CO<sub>2</sub>-Emissionen in ihre Berechnungen mit ein und berät über die Förderprogramme in Luxemburg.

Die Agence de l'Énergie schult ihre Kunden auch in den Bereichen nachhaltiges Bauen, Energieeffizienz und Dekarbonisierung und sensibilisiert Kinder im Rahmen des Programms *Nachhaltigkeit macht Schule* für Energie und Abfall.

### Valorisation de chaleur fatale

Lors d'un audit énergétique d'un site industriel, l'Agence de l'Énergie a identifié un potentiel de réduction des consommations grâce à la récupération de chaleur fatale. L'installation d'un échangeur pour préchauffer l'air a permis de réduire la consommation de gaz de 30 %, réduisant ainsi les coûts et l'empreinte carbone.

### Concept énergétique communal

L'Agence de l'Énergie a élaboré un concept énergétique pour aider une commune à se décarboner. Après avoir

effectué des diagnostics sur les bâtiments, les industries et l'éclairage public, elle a proposé un plan d'action à moyen/long terme visant à réduire la consommation énergétique et à valoriser les énergies renouvelables locales (le solaire, l'éolien et la biomasse).

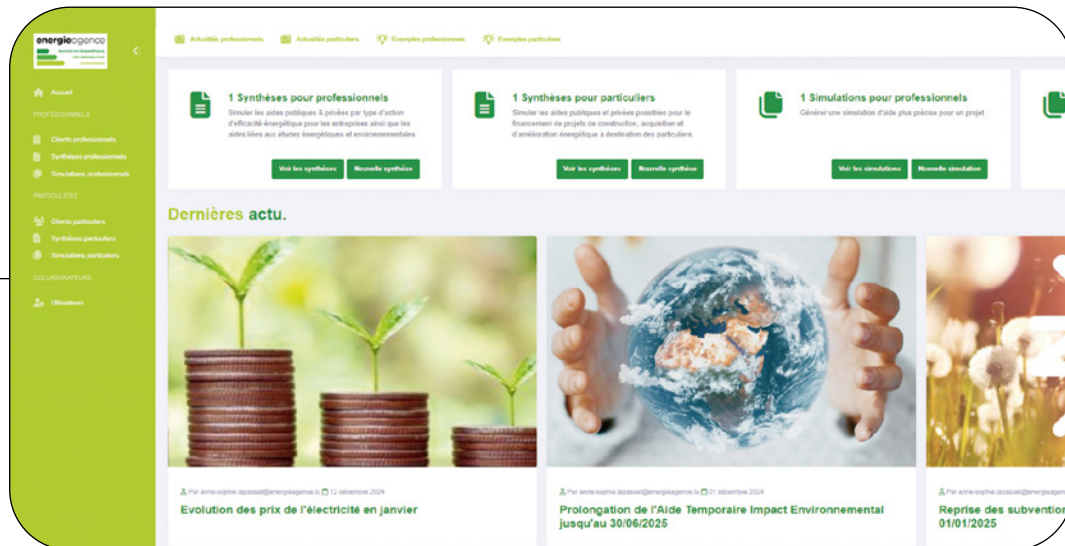
### Analyse du potentiel photovoltaïque pour CFL

En collaboration avec Paul Wagner & Fils, l'Agence de l'Énergie a évalué le potentiel photovoltaïque de 370 sites des CFL et du Fonds du Rail. Elle a développé une méthodologie pour prioriser les projets selon leur faisabilité, rentabilité et

impact carbone, et a étudié l'installation de panneaux solaires sur des bâtiments, parkings et surfaces agricoles.

### Plateforme d'identification des subsides

L'Agence de l'Énergie a lancé une plateforme Web SaaS pour aider les conseillers bancaires à identifier les aides publiques et privées pour des projets de décarbonation de leurs clients. Elle permet aussi de simuler la rentabilité des projets et d'assurer une veille sur les subventions, facilitant ainsi la transition énergétique des clients via un abonnement annuel.



### Nutzung von Abwärme

Bei einem Energieaudit eines Industriestandorts ermittelte die Agence de l'Énergie Potenzial zur Senkung des Verbrauchs durch die Rückgewinnung von Abwärme. Durch die Installation eines Wärmetauschers zur Vorwärmung der Luft konnte der Gasverbrauch um 30 % gesenkt werden, wodurch die Kosten und der CO<sub>2</sub>-Fußabdruck verringert wurden.

### Kommunales Energiekonzept

Die Agence de l'Énergie hat ein Energiekonzept erstellt, um eine Gemeinde bei der Dekarbonisierung zu unterstützen. Nach einer Analyse der Gebäude, der

Industrie und der Straßenbeleuchtung schlug sie einen mittel- bis langfristigen Aktionsplan vor, um den Energieverbrauch zu senken und lokale erneuerbare Energien (Solarenergie, Windkraft und Biomasse) zu nutzen.

### Analyse des Photovoltaik-Potenzials für die CFL

In Zusammenarbeit mit Paul Wagner & Fils hat die Agence de l'Énergie das Photovoltaik-Potenzial von 370 Standorten der CFL und des Eisenbahnfonds bewertet. Sie entwickelte eine Methodik zur Priorisierung von Projekten entsprechend ihrer Machbarkeit, Rentabilität und CO<sub>2</sub>-Belastung und untersuchte

die Installation von Solarmodulen auf Gebäuden, Parkplätzen und landwirtschaftlichen Flächen.

### Plattform zur Suche von Fördermitteln

Die Agence de l'Énergie hat eine SaaS-Webplattform ins Leben gerufen, die Bankberatern dabei hilft, öffentliche und private Fördermittel für Dekarbonisierungsprojekte ihrer Kunden zu finden. Die Plattform ermöglicht es zudem, die Rentabilität von Projekten zu simulieren und Fördermittel zu verfolgen. Auf diese Weise wird die Energiewende der Kunden über ein Jahresabonnement erleichtert.

# e3consult S.à r.l.



Judith Gerads, Stefan Fries

## Conseil global et durable en matière de construction

**français** e3consult se positionne comme un partenaire clé pour les projets de construction durable, offrant des solutions novatrices et tournées vers l'avenir. Ses services incluent les certifications de durabilité (par ex. DGNB, BREEAM, etc.), les calculs d'empreinte carbone, des conseils en écologie des matériaux ainsi que la coordination en matière de sécurité et de santé sur les chantiers. L'entreprise propose également des prestations en physique du bâtiment, telles que des simulations thermiques et hygrothermiques, des conseils en énergie ainsi que des études acoustiques pour les bâtiments et les locaux.

Grâce à des systèmes de certification reconnus, l'équipe de 15 experts élabore des stratégies sur mesure pour réduire l'empreinte écologique des projets de construction. Les biologistes du bâtiment veillent à l'utilisation de matériaux peu polluants, tandis que les physiciens du bâtiment optimisent le confort des utilisateurs. Dans le domaine de la rénovation, l'entreprise accompagne ses clients avec des concepts adaptés à leurs besoins.

Actuellement, e3consult suit plus de 500 projets respectueux des ressources grâce à son approche globale.

## Nachhaltige ganzheitliche Bauberatung

**Deutsch** Das Unternehmen e3consult versteht sich als Partner für nachhaltige Bauprojekte und setzt auf innovative und zukunftsfähige Lösungen. Seine Leistungen umfassen Nachhaltigkeitszertifizierungen (z. B. DGNB, BREEAM usw.), Carbon-Footprint-Berechnungen, materialökologische Beratung sowie Sicherheits- und Gesundheitsschutzkoordination. Zusätzlich bietet es bauphysikalische Leistungen, wie thermische/hygrothermische Simulationen, Energieberatung sowie Bau- und Raumakustik an.

Mit etablierten Zertifizierungssystemen entwickelt das 15-köpfige Team individuelle Strategien, um den ökologischen Fußabdruck von Bauprojekten zu verringern. Baubiologen achten auf den Einsatz schadstoffarmer Materialien und Bauphysiker tragen zu einem hohen Nutzerkomfort bei. Im Bestandsbau unterstützt die Firma Projekte durch maßgeschneiderte Sanierungskonzepte.

Mit ganzheitlicher Beratung begleitete e3consult bisher 500 ressourcenschonende Projekte.

### Complexe scolaire – Echternach

À Echternach, un nouveau bâtiment scolaire a été construit en bois, dans une démarche durable. Ce projet, axé sur le respect de l'environnement et l'économie des ressources, a reçu cette année la certification DGNB or.

### Siège Helix de POST – Luxembourg Gare

POST Luxembourg s'est dotée d'un nouveau siège administratif écoénergétique et durable, équipé du plus grand réservoir de glace du Luxembourg (2100 m<sup>3</sup>). Ce projet a obtenu cette année la cer-

tification platine du DGNB ainsi que la distinction supplémentaire diamant, saluant sa durabilité exceptionnelle et son excellente conception.

### Südspidol – Esch-sur-Alzette

À Esch-sur-Alzette, le nouvel hôpital Südspidol, qui regroupera les trois sites hospitaliers existants, est en cours de construction. Composé de trois blocs de bâtiments reliés entre eux, il vise une certification DGNB or pour son haut niveau de durabilité. Après une interruption, les travaux de planification ont repris cette année.

### Ancienne Bibliothèque nationale – Luxembourg

L'ancien bâtiment de la Bibliothèque nationale va être entièrement rénové et réhabilité pour lui donner une nouvelle vocation et le rendre accessible au public. Pour préserver sa façade classée, une isolation intérieure est mise en place afin de réduire la consommation énergétique. e3consult apporte son expertise dans ce projet en physique du bâtiment, en écologie des matériaux et en coordination sécurité et santé.



### Schulcampus – Echternach

In Echternach wurde ein neues Schulgebäude in nachhaltiger Holzbauweise errichtet. Der Bau setzt auf Umweltfreundlichkeit und Ressourcenschonung. Dafür erhielt das Projekt dieses Jahr das DGNB-Gold-Zertifikat.

### Headquarter Helix POST – Luxembourg Gare

Die POST Luxembourg hat einen neuen, energieeffizienten und nachhaltigen Verwaltungssitz realisiert, der mit Luxemburgs größtem Eisspeicher (2.100 m<sup>3</sup>) ausgestattet ist. Das Projekt erhielt die-

ses Jahr die DGNB-Zertifizierung Platin sowie die Zusatz-Auszeichnung Diamant für besondere Nachhaltigkeit und gestalterische Exzellenz.

### Südspidol – Esch-sur-Alzette

In Esch-sur-Alzette entsteht das neue „Südspidol“-Krankenhaus, das die drei bisherigen Klinikstandorte vereint. Es besteht aus drei verbundenen Gebäudeeinheiten und strebt eine DGNB-Gold-Zertifizierung für hohe Nachhaltigkeitsstandards an. Die Planungen wurden nach einer Unterbrechung in diesem Jahr wieder aufgenommen.

### Alte Nationalbibliothek – Luxembourg

Das Gebäude der ehemaligen Nationalbibliothek wird umfassend saniert und renoviert, um es einer neuen Nutzung und der Öffentlichkeit zugänglich zu machen. Zum Erhalt der denkmalgeschützten Fassade wird eine Innendämmung eingebaut, die den Energieverbrauch senkt. e3consult begleitet das Projekt bauphysikalisch, materialökologisch und als Sicherheits- und Gesundheitsschutzkoordinator.

# diego Luxembourg S.A.



Vincent Lekens



## diego devient electricis

**français** En 2024, diego a élargi sa gamme de services avec les batteries statiques, les pompes à chaleur, le financement des infrastructures (via son produit EaaS) et une offre de partage d'énergie au sein d'autoconsommation collective. Ce portefeuille, basé sur l'écosystème Luxproof, se rapproche d'une solution complète de gestion de la production énergétique décentralisée et de son exploitation optimisée au sein du bâtiment et en partage dans une communauté énergétique.

Le chiffre d'affaires a dépassé les 11 millions d'euros, notamment grâce à de nouveaux contrats et au déploiement de plusieurs MWhc en installations photovoltaïques.

Sa plateforme de gestion de l'électromobilité unique au Luxembourg a été modernisée. Elle est utilisée par plus de 20 000 automobilistes au quotidien pour la charge à domicile, en entreprise ou sur les bornes publiques et celles des partenaires.

Affirmant son engagement en faveur de la décarbonation, diego s'est réorganisée et a adopté une nouvelle identité sous le nom electricis Luxembourg S.A. depuis le 1<sup>er</sup> janvier 2025.

## diego wird zu electricis

**Deutsch** 2024 erweiterte diego ihr Dienstleistungsangebot um Speicherbatterien, Wärmepumpen, die Finanzierung von Infrastrukturen (über ihr EaaS-Produkt) und ein Angebot für die gemeinsame Nutzung von Energie innerhalb von kollektiven Eigenverbrauchsanlagen. Dieses Portfolio, das auf dem Luxproof-Ökosystem basiert, nähert sich einer Komplettlösung für die Verwaltung der dezentralen Energieerzeugung und deren optimierter Nutzung innerhalb des Gebäudes unter der gemeinsamen Nutzung einer Energiegemeinschaft.

Der Umsatz überschritt 11 Millionen Euro, insbesondere dank neuer Verträge und der Einführung von mehreren MWh cumac in Photovoltaikanlagen.

Ihre in Luxemburg einzigartige Managementplattform für Elektromobilität wurde modernisiert. Sie wird täglich von mehr als 20.000 Autofahrern genutzt, um zu Hause, auf der Arbeit oder an öffentlichen Ladestationen und denen von Partnern zu laden.

Als Ausdruck ihres Engagements für die Dekarbonisierung hat sich diego umstrukturiert und operiert seit dem 1. Januar 2025 unter dem Namen electricis Luxembourg S.A.

## Électromobilité tout-en-un

diego a installé près de 300 bornes de charges murales et au sol pour un client institutionnel dans le cadre de l'électrification de sa flotte. Elles seront en partie alimentées par la production photovoltaïque locale du client.

Cette institution a choisi l'offre 360° en électromobilité, diego.mobility, une plateforme qui donne accès à un ensemble de services, comme le remboursement des charges à domicile pour les

collaborateurs disposant d'un véhicule de fonction ainsi que des tarifs préférentiels sur les bornes d'entreprise pour les véhicules personnels. La plateforme propose également l'accès aux bornes visiteurs aux titulaires de solutions de recharge de l'ensemble des partenaires FSC locaux et étrangers, avec une gestion dynamique des tarifs de charge par diego, en fonction du nombre de véhicules connectés.

Un reporting intégré permet au client de disposer en temps réel des consom-

mations des véhicules de flotte et de fonction. Il bénéficie aussi des rapports nécessaires dans le cadre de son engagement en faveur de la décarbonation de ses déplacements. Fort de cette solution complète, le client prévoit une extension de l'installation sur plusieurs sites en 2025.



## Elektromobilität aus einer Hand

diego hat für einen staatlichen Kunden im Rahmen der Elektrifizierung seiner Flotte fast 300 Wand- und Bodenladestationen installiert. Sie werden zum Teil durch die lokale Photovoltaikanlage des Kunden gespeist.

Die Behörde entschied sich für das 360°-Angebot für Elektromobilität, diego.mobility – eine Plattform, die Zugang zu einer Reihe von Dienstleistungen bietet, z. B. die Erstattung von Ladevor-

gängen zu Hause für Mitarbeiter mit Dienstfahrzeugen sowie Sondertarife an firmeneigenen Ladestationen für Privatfahrzeuge. Die Plattform bietet auch Zugang zu Besuchersäulen für Inhaber von Ladelösungen aller lokalen und ausländischen FSC-Partner, mit einer dynamischen Verwaltung der Ladetarife durch diego, je nach Anzahl der verbundenen Fahrzeuge.

Ein integriertes Reporting ermöglicht es dem Kunden, in Echtzeit den Verbrauch der Flotten- und Firmenfahrzeuge zu

überwachen. Er erhält außerdem die Berichte, die er im Rahmen seines Engagements für die Dekarbonisierung seiner Fahrten benötigt. Mit dieser Komplettlösung im Rücken plant der Kunde für 2025 eine Ausweitung der Installation auf mehrere Standorte.

# Grethen S.à r.l. Grethen Rénovation S.à r.l.



Pete Hoffmann, Alain Gauthier

## 75 ans de chauffage et de sanitaire

français

Spécialisée depuis plus de 75 ans dans les installations de chauffage et de sanitaire au Luxembourg, Grethen propose une large gamme de produits et de services.

La société peut compter sur une quarantaine d'employés qualifiés, experts des systèmes de chauffage à combustible (chaudière gaz, mazout ou bois), des pompes à chaleur, des systèmes de ventilation, des adoucisseurs d'eau et des panneaux solaires thermiques. Elle réalise également l'installation de pompes à chaleur Luxproof (développé par MINUSINES) en étroite collaboration avec electricis Luxembourg.

Environ un millier de personnes ont choisi de souscrire un contrat d'entretien régulier de leur chaudière auprès de la société. Au plus près de ses clients, le service de permanence est opérationnel en 24/7.

## 75 Jahre Heizungs- und Sanitärinstallationen

Deutsch

Grethen ist seit über 75 Jahren auf Heizungs- und Sanitärinstallationen in Luxemburg spezialisiert und bietet eine breite Palette an Produkten und Dienstleistungen an.

Das Unternehmen zählt rund 40 qualifizierte Mitarbeiter, die Experten für brennstoffbetriebene Heizkessel (Gas, Öl oder Holz), Wärmepumpen, Lüftungssysteme, Wasserenthärter und Solarthermieanlagen sind. Außerdem installiert Grethen Luxproof-Wärmepumpen (entwickelt von MINUSINES) in enger Zusammenarbeit mit electricis Luxembourg.

Etwa 1.000 Personen haben sich dafür entschieden, einen Wartungsvertrag für ihre Heizungsanlage bei der Firma abzuschließen. Um ihren Kunden so nah wie möglich zu sein, bietet sie zudem einen 24-h-Notdienst an.



## La rénovation, un contexte favorable

La société Grethen vient de réaliser tous les travaux de chauffage et de sanitaire à l'intérieur d'un grand bâtiment de bureaux transformé en résidence de 32 appartements à Luxembourg-Ville (rue du Cimetière). Prenant la suite d'une entreprise concurrente, elle a effectué les travaux d'évacuation en eau usée et l'approvisionnement en eau potable (froide et chaude), installé les sanitaires (lavabos, toilettes, douches) et raccordé toutes les unités d'habitation au système de chauffage existant.

À côté de cet important chantier, lors des dix premiers mois de 2024, Grethen a aussi mis en service 32 chaudières à combustible et 25 pompes à chaleur.

La crise du secteur de la construction n'impacte la société qu'à la marge, puisqu'elle est principalement active dans la rénovation de bâtiments existants. L'embauche de personnel qualifié reste plus que jamais un défi primordial. En effet, la demande de travaux se maintient à un niveau élevé, mais la difficulté de recruter des techniciens pourrait bientôt constituer un frein à l'activité. L'embauche de chargés d'affaires devrait

toutefois permettre de développer favorablement le chiffre d'affaires.

Une attention particulière devra être portée à l'évolution de la masse salariale qui, compte tenu de la pénurie de main-d'œuvre, croît plus vite que tous les autres indicateurs.



## Renovierung, ein krisensicherer Bereich

Die Firma Grethen hat gerade alle Heizungs- und Sanitärarbeiten in einem großen Bürogebäude in Luxemburg-Stadt (Rue du Cimetière) ausgeführt. Dieses wurde in ein Wohnhaus mit 32 Wohnungen umgebaut. Sie übernahm von einem Konkurrenzunternehmen und führte alle Arbeiten rund um die Abwasser- und Trinkwasserleitungen (Kalt- und Warmwasser) durch, installierte die Sanitäranlagen (Waschbecken, Toiletten, Duschen) und schloss alle Wohneinheiten an das bestehende Heizsystem an.

Neben dieser Großbaustelle nahm Grethen in den ersten 10 Monaten des Jahres 2024 auch 32 brennstoffbetriebene Heizkessel und 25 Wärmepumpen in Betrieb.

Die Krise im Bausektor wirkt sich nur am Rande auf das Unternehmen aus, da es hauptsächlich in der Renovierung bestehender Gebäude tätig ist. Qualifiziertes Personal einzustellen bleibt jedoch mehr denn je eine zentrale Herausforderung. Die Nachfrage nach Bauleistungen ist nach wie vor hoch, aber die Schwierigkeiten bei der Rekrutierung von Technikern könnten bald die Geschäftstätigkeit

hemmen. Jedoch sollte die Einstellung von Projektleitern zu einer positiven Umsatzentwicklung führen.

Besondere Aufmerksamkeit sollte der Entwicklung der Gehälter gewidmet werden, die aufgrund des Arbeitskräftemangels schneller als alle anderen Faktoren steigen.

# C. Schanen S.à r.l.



Christian Schanen



## Un chauffagiste expérimenté

**français** C. Schanen est une entreprise luxembourgeoise située à Bissen, qui est spécialisée depuis plus de 80 ans dans les installations de chauffage et de sanitaires. Elle emploie une trentaine de personnes qualifiées, prêtes à répondre aux besoins de ses clients avec professionnalisme et expertise. L'entreprise offre une vaste gamme de produits et services. Elle met en place et gère la maintenance de systèmes de chauffage à combustible tels que des chaudières à gaz, mazout ou bois. C. Schanen a également la compétence d'équiper les bâtiments en pompes à chaleur, notamment les Luxproof, développées par MINUSINES, en partenariat étroit avec electricis.

L'entreprise installe aussi des systèmes de ventilation, des adoucisseurs d'eau et des panneaux solaires thermiques.

C. Schanen est au service de ses clients pour assurer la maintenance régulière de leurs installations, via des contrats d'entretien. Son service de dépannage est disponible 7 jours sur 7.

## Ein erfahrener Heizungsinstallateur

**Deutsch** C. Schanen ist ein luxemburgisches Unternehmen mit Sitz in Bissen, das seit über 80 Jahren auf Heizungs- und Sanitärinstallationen spezialisiert ist. Es beschäftigt etwa 30 Fachkräfte, die mit Professionalität und Fachwissen auf die Bedürfnisse ihrer Kunden eingehen. Das Unternehmen bietet eine breite Palette an Produkten und Dienstleistungen an. Es richtet brennstoffbetriebene Heizsysteme wie Gas-, Öl- oder Holzkessel ein und übernimmt deren Wartung. C. Schanen statet zudem Gebäude mit Wärmepumpen aus, insbesondere mit Luxproof-Wärmepumpen, die von MINUSINES in enger Partnerschaft mit electricis entwickelt werden.

Das Unternehmen installiert auch Lüftungsanlagen, Wasserenthärter und Solarthermiekollektoren.

C. Schanen garantiert über Wartungsverträge die regelmäßige Wartung der Anlagen seiner Kunden. Darüber hinaus steht sieben Tage die Woche ein Notdienst zur Verfügung.

## Du neuf et de l'ancien

C. Schanen a récemment mis son savoir-faire au service de deux projets d'envergure, témoignant de son engagement pour des solutions durables et modernes.

La rénovation et la transformation du château de Bettendorf ont permis de redonner vie à ce site, chef-d'œuvre baroque construit en 1728, dont les origines remontent au XIV<sup>e</sup> siècle. L'entreprise a réalisé l'installation complète des systèmes de chauffage et sanitaires. Une pompe

à chaleur et un système de géothermie ont été mis en place pour un confort thermique optimal et écologique. Le château bénéficie désormais de chauffages au sol, radiateurs modernes et de sanitaires entièrement rénovés, ainsi que de nouvelles conduites d'eau et évacuations des eaux usées.

À Mersch, l'entreprise a contribué à la construction d'une résidence regroupant 24 appartements ainsi que des espaces commerciaux. Les équipes de C. Schanen ont installé des systèmes performants,

notamment une pompe à chaleur, des panneaux solaires pour une énergie propre et un adoucisseur d'eau. Les sanitaires modernes et les conduites d'eau, incluant une colonne sèche pour une sécurité accrue, complètent ces infrastructures adaptées aux besoins d'aujourd'hui.



## Aus Alt mach Neu

C. Schanen hat kürzlich sein Know-how in zwei Großprojekte eingebracht und damit sein Engagement für nachhaltige und moderne Lösungen unter Beweis gestellt.

Die Renovierung und der Umbau des Schlosses Bettendorf erweckten das 1728 erbaute barocke Meisterwerk, dessen Ursprünge bis ins 14. Jahrhundert zurückreichen, zu neuem Leben. Das Unternehmen führte die komplette Installation der Heizungs- und Sanitäranlagen

durch. Für einen optimalen und umweltfreundlichen Wärmekomfort wurden eine Wärmepumpe und ein Geothermiesystem installiert. Das Schloss verfügt nun über eine Fußbodenheizung, moderne Heizkörper, vollständig renovierte Sanitärbereiche sowie neue Wasserleitungen und Abflüsse.

In Mersch war das Unternehmen am Bau einer Wohnanlage mit 24 Wohnungen und Geschäftsräumen beteiligt. Die Teams von C. Schanen installierten leistungsstarke Systeme, darunter

eine Wärmepumpe, Sonnenkollektoren für saubere Energie und einen Wasserenthärter. Moderne Sanitäranlagen und Wasserleitungen, einschließlich eines Trockenstandrohrs für erhöhte Sicherheit, vervollständigen die Infrastruktur, die den Bedürfnissen der heutigen Zeit entspricht.

# Cube4- Finance S.à r.l.



Jorge De Oliveira

## Innovation, énergie et digitalisation

**français** En 2018, Smart Cube S.à r.l. se lance sur le marché luxembourgeois avec l'ambition de transformer la perception du «Smart Home/Smart Building» et de créer des services innovants. En 2019, ce concept novateur «Cube4Services» vaut à Smart Cube une sélection au prix de l'innovation dans l'artisanat dans la catégorie Digital pour devenir en 2024 «Cubii».

En 2021, l'entreprise élargit ses horizons en développant une solution de monitoring énergétique intégrant tous types de compteurs sur une même plateforme. Ce projet aboutit en 2022 à la création de deux nouvelles entités: Cube4Metrum S.A., dédiée à révolutionner la gestion énergétique pour les syndicats, les communes et les bâtiments administratifs, et Cube4Nexum S.à r.l., spécialisée dans les installations électriques, avec pour mission d'accélérer la transition énergétique.

Poursuivant cette stratégie d'innovation, Smart Cube crée en 2023 la Holding Cube4Finance pour accueillir deux investisseurs majeurs, Socipar et Teseos.

## Innovation, Energie und Digitalisierung

**Deutsch** Im Jahr 2018 startete Smart Cube auf dem luxemburgischen Markt. Das Ziel: die Wahrnehmung von „Smart Home/Smart Building“ zu verändern und innovative Dienstleistungen zu schaffen. 2019 stand Smart Cube dann mit dem innovativen Konzept „Cube4Services“ in der Kategorie Digital auf der Shortlist für den Innovationspreis im Handwerk. Dieses Konzept wurde 2024 zu „Cubii“.

2021 entwickelte das Unternehmen eine Lösung für Energiemonitoring, die alle Zählerarten auf einer einzigen Plattform vereint. Dieses Projekt führte 2022 zur Gründung von zwei neuen Gesellschaften: Cube4Metrum S.A., die sich der Revolutionierung des Energiemanagements für Hausverwaltungen, Gemeinden und Verwaltungsgebäude widmet, sowie Cube4Nexum S.à r.l., die sich auf Elektroinstallationen spezialisiert hat, um die Energiewende zu beschleunigen.

Als Fortsetzung dieser Innovationsstrategie gründete Smart Cube 2023 die Cube4Finance Holding, um zwei Großinvestoren, Socipar und Teseos, aufzunehmen.

## Pionnière dans la digitalisation du bâtiment

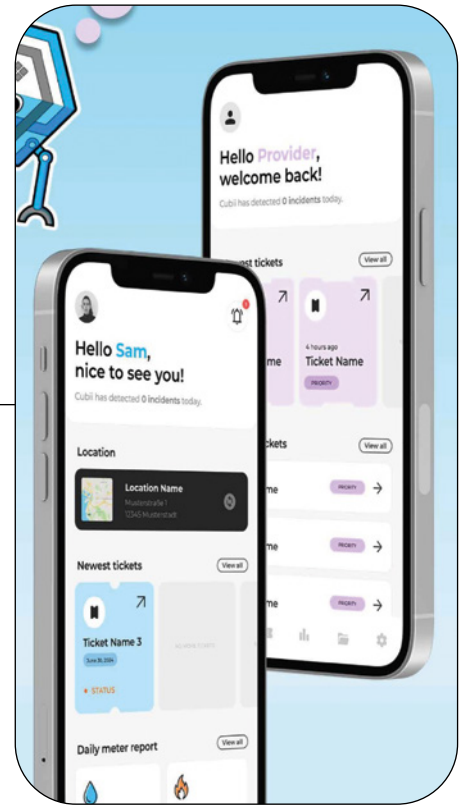
Cube4Metrum S.A. répond aux exigences de la nouvelle législation luxembourgeoise sur le comptage thermique, du froid et de l'eau chaude sanitaire. L'entreprise déploie des solutions de monitoring avancées permettant une gestion optimisée des consommations énergétiques, évitant le gaspillage et accélérant la transition énergétique. Ces solutions, installées dans plusieurs communes et bâtiments résidentiels, permettent une

lecture précise des différents compteurs (eau, électricité et thermique). Première entreprise à proposer cette solution au Luxembourg, elle aide les syndicats, communes et gestionnaires de bâtiments à visualiser et optimiser leurs consommations, tout en simplifiant les décomptes énergétiques et la facturation.

Dans le domaine des maisons intelligentes, Smart Cube S.à r.l. a intégré un système domotique complet dans une maison basse énergie équipée de panneaux photovoltaïques, utilisant des

technologies avancées pour gérer de manière harmonieuse et connectée lumière, chauffage et ventilation.

Enfin, Cubii révolutionne la gestion des bâtiments en centralisant les données et les défauts, permettant une communication en temps réel entre occupants, gestionnaires et prestataires via un système de ticketing. Cette solution, qui inclut un carnet d'entretien complet, est déjà en cours d'application dans divers projets résidentiels.



## Pionier in der Digitalisierung des Gebäudesektors

Cube4Metrum S.A. erfüllt die Anforderungen der neuen luxemburgischen Gesetzgebung zur Wärme-, Kälte- und Warmwasserzählung. Das Unternehmen setzt fortschrittliche Monitoring-Lösungen ein, die eine optimierte Steuerung des Energieverbrauchs ermöglichen, Energieverschwendung vermeiden und die Energiewende beschleunigen. Sie werden in mehreren Gemeinden und Wohngebäuden eingesetzt und ermögli-

chen eine genaue Ablesung der verschiedenen Zähler (Wasser, Strom und Heizung). Als erstes Unternehmen, das diese Leistung in Luxemburg anbietet, hilft es Hausverwaltungen, Gemeinden und Gebäudeverwaltungen, ihren Verbrauch zu überblicken und zu optimieren – und gleichzeitig die Energieabrechnungen und Rechnungsstellung zu vereinfachen.

Im Bereich Smart Home hat Smart Cube S.à r.l. ein vollumfängliches Domotiksystem in ein Niedrigenergiehaus mit Photovoltaikpaneelen integriert. Es nutzt

modernste Technologien, um Licht, Heizung und Belüftung reibungslos und vernetzt zu steuern.

Schließlich revolutioniert Cubii das Gebäudemanagement, indem es Daten und Störungen zentral erfasst und über ein Ticketing-System eine Echtzeitkommunikation zwischen Gebäudenutzern, Verwaltern und Dienstleistern ermöglicht. Diese Lösung, die ein umfassendes Wartungsbuch beinhaltet, wird bereits in verschiedenen Wohnprojekten eingesetzt.

# Libertas Energy GmbH



Sergej Rischkow



## Vos solutions d'énergies renouvelables sous un même toit

**français** Libertas Energy GmbH réunit une équipe engagée et compétente composée d'ingénieurs, d'électriciens, de conseillers en énergie, de professionnels du bâtiment, d'architectes et d'installateurs spécialisés. Ensemble, ils planifient, pilotent et réalisent des projets énergétiques globaux dans le sud-ouest de l'Allemagne.

Entreprise ou particulier, propriétaire occupant ou investisseur, les solutions photovoltaïques vous offrent de nombreuses opportunités: produire une électricité rentable, générer des rendements et contribuer à la protection du climat et de l'environnement.

Libertas Energy GmbH propose à ses clients des solutions personnalisées de A à Z pour les systèmes d'énergies renouvelables. L'entreprise assure en effet le suivi complet: conseils, planification, mise en œuvre et maintenance des installations photovoltaïques, des systèmes de stockage d'énergie, des bornes de recharge électrique, des travaux de rénovation électrique, des réparations et des entretiens.

## Erneuerbare Energiesysteme aus einer Hand

**Deutsch** Das Unternehmen Libertas Energy GmbH setzt sich aus einem engagierten und kompetenten Team von Ingenieuren, Elektrospezialisten, Energieberatern, Baufachleuten, Architekten und Elektroinstallateuren zusammen, das ganzheitliche Energiekonzepte in Südwestdeutschland plant, steuert und umsetzt.

Ob als Unternehmen oder Privatperson, Eigennutzer oder Investor – es gibt viele Möglichkeiten, mit Photovoltaik wirtschaftlich Strom zu erzeugen, Rendite zu erwirtschaften und gleichzeitig einen Beitrag zur Schonung von Klima und Natur zu leisten.

Libertas Energy GmbH bietet seinen Kunden individuelle Lösungen für erneuerbare Energiesysteme aus einer Hand. Dabei ist die Firma Ansprechpartner für Beratung, Planung, Ausführung und Nachbetreuung von Photovoltaikanlagen, Speichersystemen, E-Ladestationen, Elektrosanierung, Reparatur und Wartung.

## Merchweiler

Pour deux bâtiments scolaires à Merchweiler, Libertas Energy GmbH a installé deux centrales photovoltaïques avec un amortissement estimé à environ 8 ans. Chacune des installations a une puissance de 29,70 kWc avec un système de stockage de 13,80 kWh. La consommation annuelle du client s'élève à environ 20 000 kWh par bâtiment. Grâce aux installations, les écoles atteignent un taux d'autonomie d'environ 68 %.

## Sarrebruck

Pour une entreprise de Sarrebruck, une installation photovoltaïque avec une

puissance de 20,50 kWc et une durée d'amortissement d'environ 2 ans a été mise en place. L'entreprise, dont la consommation annuelle avoisine 533 000 kWh, bénéficie désormais d'un taux d'autonomie d'environ 5 %.

## Kaiserslautern

À Kaiserslautern, trois systèmes photovoltaïques ont été installés pour une entreprise avec une durée d'amortissement estimée à 4 ans. Chaque installation a une puissance de 29,24 kWc et un stockage de 10,20 kWh.

La consommation annuelle totale s'élève à environ 185 250 kWh par bâtiment, dont 86 450 kWh pour le bâtiment

administratif et 98 800 kWh pour la pompe à chaleur. Ces installations permettent d'atteindre un taux d'autonomie d'environ 15 %.

## Wadgassen

Pour une maison individuelle à Wadgassen, l'entreprise a installé une centrale photovoltaïque avec une durée d'amortissement d'environ 10 ans.

Cette installation, d'une puissance de 8,60 kWc, est dotée d'un stockage de 5,10 kWh. La consommation annuelle du ménage s'élève à environ 5 000 kWh, et la centrale permet un taux d'autonomie d'environ 65 %.



## Merchweiler

Für zwei Schulgebäude in Merchweiler hat Libertas Energy GmbH zwei PV-Anlagen installiert, deren Amortisation etwa 8 Jahre dauert. Die Anlagen haben eine Leistung von jeweils 29,70 kWp und einen Speicher von jeweils 13,80 kWh. Der jährliche Stromverbrauch des Kunden liegt bei ca. 20.000 kWh je Gebäude. Mit den Anlagen erreicht das Schulgebäude einen Autarkiegrad von ca. 68 %.

## Saarbrücken

Für ein Unternehmen in Saarbrücken wurde eine PV-Anlage mit einer Amortisationsdauer von rund 2 Jahren installiert. Die Anlage hat eine Leistung von 20,50 kWp.

Der jährliche Stromverbrauch des Unternehmens liegt bei rund 533.000 kWh und durch die Anlage wird ein Autarkiegrad von etwa 5 % erreicht.

## Kaiserslautern

Für ein Unternehmen in Kaiserslautern wurden drei PV-Anlagen installiert. Die Amortisationsdauer liegt bei ca. 4 Jahren. Jede Anlage hat eine Leistung von 29,24 kWp und einen Speicher von jeweils 10,20 kWh.

Der gesamte Stromverbrauch beträgt rund 185.250 kWh pro Jahr je Gebäude. Davon entfallen etwa 86.450 kWh auf das Verwaltungsgebäude und rund 98.800 kWh auf die Wärmepumpe. Die

Anlagen führen zu einem Autarkiegrad von etwa 15 %.

## Wadgassen

Für ein Einfamilienhaus in Wadgassen hat das Unternehmen eine PV-Anlage installiert, deren Amortisationsdauer etwa 10 Jahre beträgt. Die Anlage hat eine Leistung von 8,60 kWp und ist mit einem Speicher von 5,10 kWh ausgestattet. Der jährliche Stromverbrauch des Haushalts liegt bei etwa 5.000 kWh und die Anlage ermöglicht einen Autarkiegrad von rund 65 %.

# Wieland & Schultz GmbH



Patrick Wiedemann

## 35 ans d'expertise dans le secteur industriel

**français** Fondée en 1989 sous le nom de «Industriemontage Wieland GmbH», l'entreprise Wieland & Schultz GmbH a débuté en proposant des services de montage et de serrurerie pour le secteur industriel ainsi que la mise à disposition de main-d'œuvre à des fins professionnelles. Dès 1990, son activité s'est élargie aux installations électriques industrielles, devenues depuis la spécialité principale de l'entreprise. Grâce à une croissance continue, une première succursale a été ouverte en 1994 dans le centre de recherche de Karlsruhe. En 1997, l'entreprise a adopté son nom actuel, «Wieland & Schultz GmbH», avec son siège administratif établi à Neustadt an der Weinstraße.

En tant que partenaire de confiance dans les régions du Palatinat antérieur et occidental en Rhénanie-Palatinat, Wieland & Schultz GmbH emploie près de 100 collaborateurs répartis sur plusieurs sites. En 2022, elle a rejoint le groupe Encevo.

## 35 Jahre Kompetenz im Industriebereich

**Deutsch** Das Unternehmen Wieland & Schultz GmbH wurde 1989 zunächst unter dem Namen „Industriemontage Wieland GmbH“ gegründet. Die Hauptdienstleistungen waren Montage- und Schlossereiarbeiten im industriellen Sektor sowie die gewerbliche Arbeitnehmerüberlassung. Ab 1990 konnte der Tätigkeitsbereich auf industrielle Elektroinstallationen, die heutige Kernkompetenz des Unternehmens, ausgeweitet werden. Aufgrund des stetigen Wachstums wurde 1994 die erste Filiale im Forschungszentrum in Karlsruhe eröffnet. 1997 erfolgte die Umfirmierung in „Wieland & Schultz GmbH“ mit dem Sitz der Zentralverwaltung in Neustadt an der Weinstraße.

Als zuverlässiger Partner in der rheinland-pfälzischen Vorder- und Westpfalz beschäftigt die Firma fast 100 Mitarbeitende an verschiedenen Standorten und wurde 2022 in die Encevo-Familie aufgenommen.

### Service de voirie de Bruchsal

Avec le nouveau service de voirie de Bruchsal, l'arrondissement de Karlsruhe a conçu une unité d'exploitation fonctionnelle comprenant un garage pour véhicules, des bureaux administratifs, un entrepôt pour le sel et une centrale technique, le tout axé sur la durabilité.

Wieland & Schultz GmbH a contribué à ce projet en réalisant divers travaux, notamment l'installation de systèmes haute et moyenne tension avec transformateur, de systèmes basse tension, d'un éclairage de sécurité, d'une alarme incendie connectée aux pompiers, d'un système d'alarme anti-intrusion, d'éclairages intérieurs et extérieurs ainsi que

d'une installation photovoltaïque d'une puissance de 250 kWc. L'entreprise a également pris en charge l'installation électrique de base avec la technologie domotique KNX.

### Battery Technology Center

En 2024, Daimler Truck a inauguré le nouveau Battery Technology Center dans l'usine Mercedes-Benz de Mannheim. Ce site est dédié au développement de produits et de procédés pour les véhicules utilitaires électriques à batteries de Daimler Truck.

Pour ce projet, Wieland & Schultz GmbH a assuré les installations électriques de

l'ensemble du bâtiment, comprenant l'alimentation en énergie, les systèmes de distribution et de barres conductrices, les systèmes de cheminement de câbles, le câblage ainsi que les installations d'éclairage et d'éclairage de sécurité. L'entreprise a également pris en charge les installations électriques des salles blanches, utilisées pour le développement et la production de cellules de batteries, ainsi que la mise à la terre et l'équipotentialité.



### Straßenmeisterei Bruchsal

Mit der neuen Straßenmeisterei in Bruchsal hat der Landkreis Karlsruhe eine funktionale Betriebseinheit mit Fahrzeughalle, Verwaltung, Salzhalle und Technikzentrale mit besonderem Fokus auf das Thema Nachhaltigkeit geschaffen.

Wieland & Schultz GmbH wurde bei diesem Projekt mit verschiedenen Leistungen beauftragt, z. B. die Installation einer Hoch- und Mittelspannungsanlage mit einem Transformator, Niederspannungsanlagen, einer Sicherheitsbeleuchtungsanlage, einer Brandmeldeanlage mit Aufschaltung auf die Feuerwehr, einer Einbruchmeldeanlage, einer Innen- und Außenbeleuchtungsanlage, einer

Photovoltaikanlage mit einer Leistung von 250 kWp und EDV-Übertragungsnetzen. Darüber hinaus wurde die Wieland & Schultz GmbH mit der Elektro-Grundinstallation inkl. Gebäudesystemtechnik KNX beauftragt.

### Battery Technology Center

Daimler Truck hat 2024 das neue Battery Technology Center im Mercedes-Benz-Werk Mannheim eröffnet. Hier wird die Produkt- und Prozessentwicklung für batterieelektrische Nutzfahrzeuge von Daimler Truck durchgeführt.

Hierfür wurde die Wieland & Schultz GmbH mit der Elektroinstallation für

das Gesamtgebäude beauftragt. Dazu gehören die Energieversorgung, Verteilungen und Stromschienensysteme, Kabeltragsysteme, Verkabelung, eine Beleuchtungs- sowie eine Sicherheitsbeleuchtungsanlage. Des Weiteren übernahm das Unternehmen die Elektroinstallation in den Reinräumen für die Entwicklung und Produktion von Batteriezellen sowie den Erdungs- und Potentialausgleich.

## Contacts

**Paul Wagner & Fils S.A. et filiales**  
9, rue Robert Stumper  
L-2557 Luxembourg  
+352 48 19 91 1  
info@pwagner.lu  
pwagner.lu

**Grethen S.à r.l et filiale**  
Zone Industrielle Rolach – Hall 2  
L-5280 Sandweiler  
(+352) 48 31 38  
crochet@grethen.lu  
grethen.lu

**Agence de l'Énergie S.A.**  
60, rue d'Ivoix  
L-1817 Luxembourg  
(+352) 40 65 54  
info@energieagence.lu  
energieagence.lu

**Electricité Wagner S.A.**  
7, Z.I. Giaeleeewe  
L-9749 Fischbach (Clervaux)  
(+352) 99 73 33 1  
elwa@elwa.lu  
pwagner.lu/electricite-wagner/

**Grethen Rénovations S.à r.l.**  
Zone Industrielle Rolach – Hall 2  
L-5280 Sandweiler  
(+352) 48 31 38  
philippi@grethen.lu  
grethenrenovation.lu

**e3consult S.à r.l.**  
2, rue Haute  
L-6680 Mertert  
(+352) 26 19 63 01  
e3consult.lu  
info@e3consult.lu

**Hoffmann SAS**  
23, allée du château de Gassion  
B.P. 70117  
F-57103 Thionville  
(+33) 3 (82) 82 74 14  
hoffmann-sa@wanadoo.fr  
pwagner.lu/hoffman-sas/

**Global Facilities S.A. et filiale**  
Bâtiment Allegra  
24, rue Léon Laval  
L-3372 Leudelange  
(+352) 26 37 28 1  
info@globalfacilities.lu  
globalfacilities.lu

**Smart Cube S.à r.l.**  
6, rue du Fort Bourbon  
L-1249 Luxembourg  
(+352) 621 257 775  
smartcube.lu

**Blitzschutzbau Rhein-Main  
Adam Herbert GmbH**  
Kellershaustrasse 50  
D-52078 Aachen  
Diedenhofener Straße 24a  
D-54294 Trier  
Kellershaustrasse 50  
D-52078 Aachen  
Diedenhofener Straße 24a  
54294 Trier  
(+49) 2 41 9 58 68-0  
(+49) 6 51 99 86 69-0  
brm-aachen@blitzschutz.com  
pwagner.lu/blitzschutzbau-rhein-main/

**Concorde Gestion S.à r.l.**  
80, route de Longwy  
L-8060 Bertrange  
(+352) 44 93 99-1  
info@concorde.lu  
concorde.lu

**Wieland & Schultz GmbH**  
Theodor-Haubach-Straße 12  
D-6 7433 Neustadt an der Weinstraße  
(+49) 6321 4007300  
kontakt@wieland-schultz.com

**Power Panels S.A.**  
12, rue de Bitbourg  
L-1273 Luxembourg  
(+352) 26 09 54 1  
contact@powerpanels.lu  
powerpanels.lu

**Libertas Energy GmbH**  
Europaallee 13  
D-66113 Saarbrücken  
(+49) 681 9335620  
info@libertas-energy.de

**Arctic Cooling Systems S.à r.l.**  
2, Op Huefdreich  
L-6871 Wecker  
(+352) 28 38 61 61  
info@arctic.lu  
arctic.lu

**electris Luxembourg S.A.**  
9, rue Robert Stumper  
L-2557 Luxembourg  
(+352) 28 83 80 83  
electris.lu  
welcome@electris.lu

**C. Schanen S.à r.l.**  
26, ZAC Klengbousbiérg  
L-7795 Bissen  
(+352) 81 24 06  
info@c-s.lu  
c-s.lu

**MINUSINES S.A.**  
8, rue François Hogenberg  
L-1735 Luxembourg  
(+352) 49 58 58 1  
minusines.lu  
info@minusines.lu

**Réalisation/Gestaltung:** binsfeld

**Photos/Fotos:**

© Ministère de la Mobilité et des Travaux publics et l'Administration des ponts et chaussées Luxembourg (p./S. 15)

© Photo Dudau / Luxembourg City Tourist Office (p./S. 17)

© MTStock Studio / iStock (p./S. 10)

© alacatr / iStock (p./S. 11)

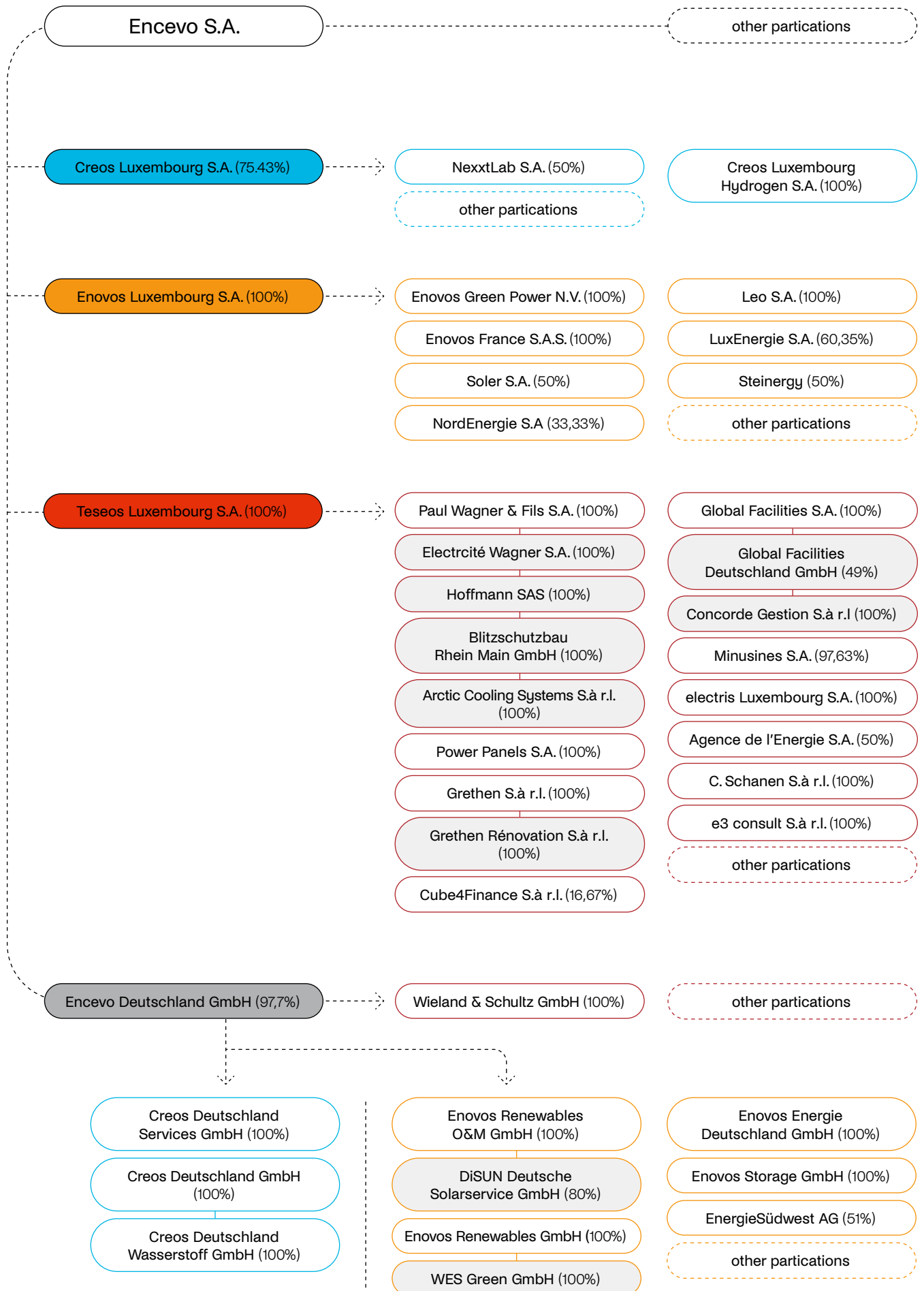
© AscentXmedia / iStock (p./S. 11)

© simonk / iStock (p./S. 10)

© Moment Makers Group / iStock (p./S. 10)

© Antonio Suarez / iStock (p./S. 10-11)

LES SOCIÉTÉS DU GROUPE ENCEVO / DIE GESELLSCHAFTEN DER ENCEVO-GRUPPE





Teseos Luxembourg S.A.  
9, rue Robert Stümper L-2557 Luxembourg  
[info@teseos.lu](mailto:info@teseos.lu)